



20 de ani

Heavydrive[®].com

SPECIALISTUL DUMNEAVOASTRĂ ÎN TRANSPORT ȘI RIDICĂRI



**Proiecte complexe și extreme la nivel mondial
pentru montarea de panouri de sticlă
supradimensionate de până la 24 m lungime**

Intervenția din portul din Montréal QC

Filiala canadiană aplică panouri la Tour du Grand Quai



Montarea sticlei Heavydrive la Tour du Grand Quai din Montréal QC (Canada)

Ca prim proiect, filiala nou-înființată Heavydrive din Canada a preluat comanda de vitrare pentru Tour du Grand Quai din portul Montréal QC. Pentru platforma de observație, au fost instalate 16 panouri cu o dimensiune de 2,7 metri x 7,2 metri, la o înălțime de 60 de metri. Fostul Pier Alexandra a fost renovat integral, conform unui proiect al biroului de arhitectură Provencher Roy. Clădirea corespunde cerințelor liniilor de transport maritim și dispune de zone publice direct în port. Ultimul element, turnul de observație, a fost finalizat în 2022.

Provocări la o înălțime de 60 de metri

Provocarea montajului au reprezentat-o dimensiunile elementelor de sticlă, precum și greutatea panourilor de sticlă, care depășea 2.000 kg. Platforma de observație iese în afară și depășește zona portului. Pentru ca turnul să rămână în echilibru, a trebuit să fie îndepărtată mai întâi o greutate proforma, care a fost înlocuită ulterior cu panoul de sticlă corespunzător. În Canada nu exista nicio instalație corespunzătoare pentru aceasta. Heavydrive a găsit soluția optimă. Instalația de sucțiune vacuumică VSG 3000 KMH a fost îmbinată fix cu contra-traversa VSG 2000 Konter. Instalațiile Heavydrive dispun de o telecomandă radio, cu ajutorul căreia s-au putut monta în siguranță și în termenul prevăzut cele 16 panouri de sticlă la o înălțime de 60 de metri deasupra apei. O parte din aparatură a fost expediată cu transportul aerian de marfă de la filiala germană la locul de intervenție, în timp ce cealaltă parte a fost livrată de filiala americană din Atlanta.



Acesta și alte proiecte interesante pe site-ul nostru web:



Heavydrive Canada se concentrează pe proximitatea sa față de clienți

Intervenția a fost primul proiect pentru filiala Heavydrive nou înființată în Montréal QC Canada.

Heavydrive Canada a fost fondată ca urmare a cererii crescute pentru soluții de montare pentru panouri de sticlă extrem de mari deasupra oceanului.

Astfel, compania oferă o proximitate personală clienților canadieni, precum și servicii și instalații direct la fața locului. „Prin noua filială, putem acționa și mai rapid și mai flexibil în Canada și putem pune la dispoziție

instalațiile noastre pentru orice tip de proiecte de construcții”, a declarat directorul general al Heavydrive, Günter Übelacker.

Pagina web a companiei Heavydrive, catalogul, broșura produsului precum și, din luna august 2022, aplicația Heavydrive sunt disponibile și în limba franceză. Deja în 2018, Heavydrive a deschis o filială în Atlanta (SUA) pentru a implementa fără întârziere proiectele majore acolo și în statele limitrofe.

Montarea la o înălțime de 60 de metri cu VSG 3000 KMH și VSG 2000 Konter



Provocarea:

16 mega-panouri de sticlă în format de 2,7 metri x 7,2 metri și o greutate de peste 2000 kg fiecare trebuie montate pe platforma de observație, la o înălțime de 60 de metri.

Aceasta iese în afară și depășește zona portului.

Soluția:

Pentru a stabili platforma de observație, au fost îndepărtate greutățile proforma și au fost înlocuite cu panouri de sticlă.

Deoarece instalațiile convenționale nu pot face acest lucru, Heavydrive a dezvoltat soluția optimă:

Instalația de sucțiune vacuumică VSG 3000 KMH a fost îmbinată fix cu contra-traversa VSG 2000 Konter și a fost controlată prin telecomandă radio cu o precizie milimetrică.

Heavydrive simulează diverse situații de montaj pentru imensul șantier de pe Aeroportul Frankfurt

Testarea pe scară largă a proiectului de construcție la Terminalul 3



Testare Heavydrive cu MRK 86.0 și manipulator suspendat VSGU 800 K.

Simularea a trei situații de șantier:

În partea de Sud a Aeroportului Frankfurt ia naștere unul dintre cele mai mari proiecte de infrastructură din Europa, Terminalul 3.

Experții în montare de la Heavydrive sunt implicați în construcția terminalului 3, cu echipamentul lor special. Pentru a asigura o intervenție eficientă și fără probleme, compania bavareză a organizat o operațiune de testare pe o durată de patru zile la Klagenfurt.

Macaraua de montaj MRK 86.0 a fost folosită ca machetă în combinație cu manipulatorul suspendat VSGU 800 K. Manipulatorul este controlat prin telecomandă radio și plasează panourile de sticlă în orice poziție, cu precizie milimetrică.

În primul rând, vitrarea sub cornișă, în spațiu restrâns. În acest scop, operatorul a plasat un panou de sticlă de 800 kg, cu o înclinare exterioară de cinci grade, deasupra capului.

Manipulatorul de stivuitoare cu 7 axe a fost, de asemenea, utilizat pentru a testa montarea panourilor cu o dimensiune de 6 x 2 metri pe fațada principală, cu elementele de sticlă de 800 kg înclinate spre exterior și plasate sub copertină

În cele din urmă, montatorii au simulat montarea panourilor cu o înclinare internă de 9,5 de grade și o înclinare externă ulterioară de cinci grade pentru două zone.

Acesta și alte proiecte interesante pe site-ul nostru web:



Echipament de montare a sticlei GMG 1000



Echipamentul de montare a sticlei GMG 1000 a fost utilizat pentru transportul elementelor de sticlă de 800 kg. Aceasta înseamnă că panourile cu o greutate de până la 1000 kg pot fi transportate în siguranță de către doar un singur montator, chiar și în spații restrânse sau prin pasaje înguste, în interior și în exterior.

Manipulator suspendat VSGU 800 K.



„Planificarea precisă în prealabil este esențială, în special pentru proiectele de mare anvergură. Incidentele duc la întârzieri pentru întregul proiect de construcție și duc la apariția de costuri suplimentare”, explică directorul general al Heavydrive, Günter Übelacker. Soluția planificată de montaj Heavydrive și-a dovedit valoarea în timpul configurării complexe de testare pentru proiectul de construcție de la Terminalul 3 din Frankfurt am Main. Panourile de sticlă au fost aplicate cu precizie, instalația fiind controlată de un singur operator prin telecomandă radio.

Provocarea:

Au fost simulate trei situații diferite de construcție pentru a permite o derulare neproblematică și la timp a lucrărilor de montare:

- vitrare sub cornișă într-un spațiu restrâns
- montarea elementelor de sticlă de 6 x 2 m, cu o greutate de 800 kg, înclinate sub copertină
- montarea panourilor de sticlă ondulate cu o înclinare interioară de 9,5° și o înclinare exterioară ulterioară de 5°.

Soluția:

Manipulatorul suspendat VSGU 800 K a fost utilizat împreună cu macaraua de asamblare MRK 86.0, precum și cu manipulatorul cu stivuitoare cu 7 axe și cu echipamentul de montare a sticlei GMG 1000.

Toate echipamentele se coordonează în mod optim între ele și funcționează cu precizie împreună.

Intervenția complicată de la 320 South Canal Street Tower din Chicago

Montarea panourilor de sticlă sub cornișă și în spatele coloanelor



În Chicago, se construiește un nou turn modern de birouri, cu o înălțime de peste 200 de metri. Heavydrive a dezvoltat o soluție special adaptată pentru montarea complicată a panourilor în subsolurile turnului 320 South Canal Street Tower.

Panourile de sticlă cu o greutate de până la 3.175 kg au trebuit să fie plasate în spatele coloanelor, sub o cornișă adâncă. Centrul panourilor se afla în spatele coloanelor în formă de V. Aceasta a fost o provocare care nu a putut fi depășită cu echipamentele utilizate în mod obișnuit pe piața internațională.

Cu ani de experiență în manipularea greutăților mari sub consolă, Heavydrive a modificat o instalație de montare a sticlei existentă la VSGB 3500 K MH. Cu această instalație nou dezvoltată, cu o capacitate de încărcare de 3.500 kg, toate elementele de sticlă au putut fi plasate cu ușurință în spatele coloanelor. Pentru a nu lăsa urme sucțiune pe panourile acoperite cu straturi speciale, s-au utilizat și ventuze speciale.

În spatele fațadei principale, au fost planificate aripioare suplimentare de sticlă pentru a stabili ferestrele împotriva rafalelor de vânt puternice din Chicago. VSG 1200 KL 9 MH a fost folosit pentru a monta aceste elemente de sticlă de 1.200 kg cu o înălțime de doisprezece metri și o lățime de 56 de centimetri. Instalația Heavydrive are o lungime de sucțiune de 9,2 metri și o capacitate portantă de 1.200 kg.

Ambele instalații de sucțiune sunt operate prin telecomandă radio. Acest lucru permite echipei de montare să rotească în siguranță panoul la 360 de grade de la distanță și să îl plaseze la un unghi sub 90 de grade. Detașarea instalației de la panou după montare este, de asemenea, ușoară prin intermediul comenzii radio. Prin urmare, nu sunt necesare mijloace auxiliare suplimentare,

Elementul de sticlă este ridicat în spatele coloanei cu o instalație de montare a sticlei modificată

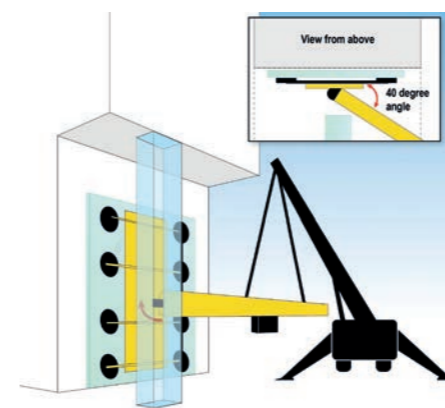


Acesta și alte
proiecte interesante
pe site-ul nostru web:



tare, cum ar fi schelele sau platformele de ridicare. Sistemul testat cu 4 circuite oferă montatorilor, siguranță maximă, astfel încât sarcina nu trebuie asigurată cu chingi de tensionare suplimentare.

Turul din 320 South Canal Street a fost dezvoltat de biroul de arhitectură Goettsch Partners. Turnul cu 47 de etaje va oferi pe viitor un spațiu pentru birouri cu o suprafață de aproximativ 140.000 de metri pătrați, 400 de locuri de parcare și un parc de 1,5 hectare proiectat de Wolff Landscape Architecture. Clientul Heavydrive a fost compania imobiliară Related Companies din New York.



„Suntem deosebit de încântați că, după ce am colaborat la proiectul New York Hudson Yard Tower din Manhattan în 2019, am fost angajați din nou pentru un obiectiv atât de prestigios”, a declarat directorul general al Heavydrive, Günter Übelacker. „Încercăm întotdeauna să găsim o soluție practică pentru clienții noștri, astfel încât să putem realiza montarea sticlei într-un mod cât mai rapid și mai ușor posibil.”

Și în New York ne-am confruntat cu montarea unor panouri de sticlă extrem de grele, acoperite cu un strat special anti-reflectorizant.

Provocarea:

Panourile de sticlă cu o greutate de peste 3000 kg au trebuit aplicate în spatele coloanelor în formă de V, sub o cornișă adâncă.

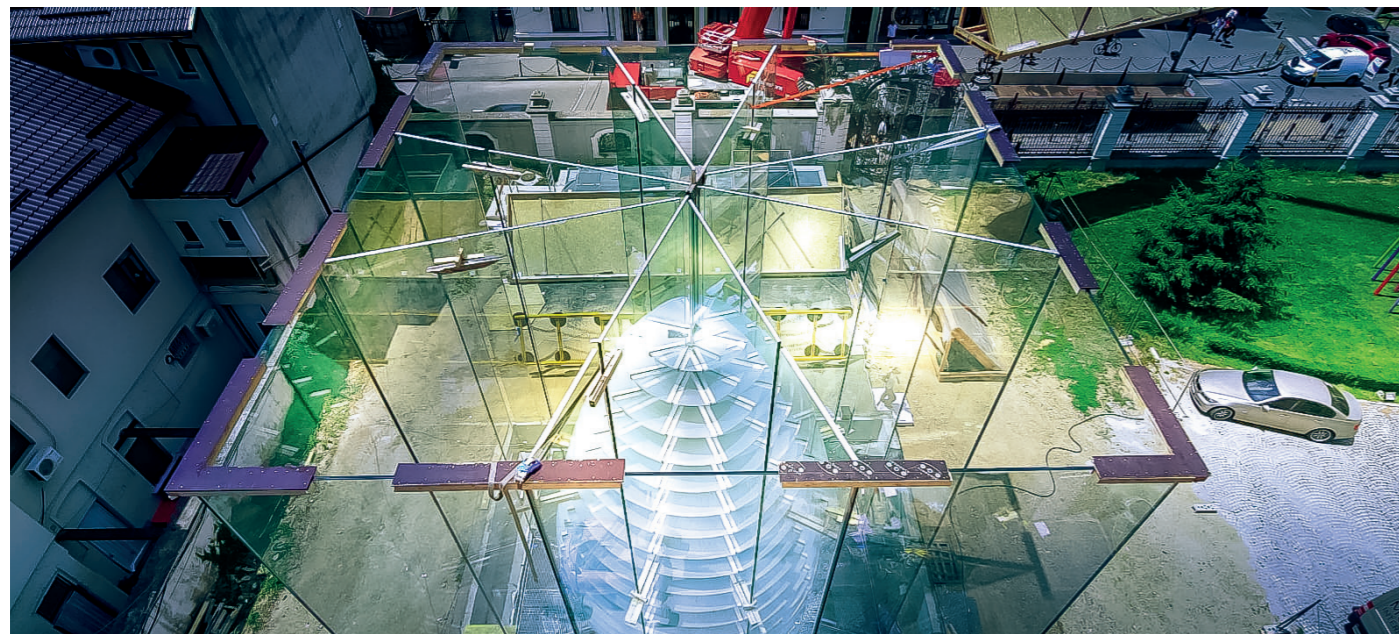
Deoarece centrul panourilor de sticlă se afla direct în spatele coloanelor, această provocare nu a putut fi realizată cu echipamentele standard.

Soluția:

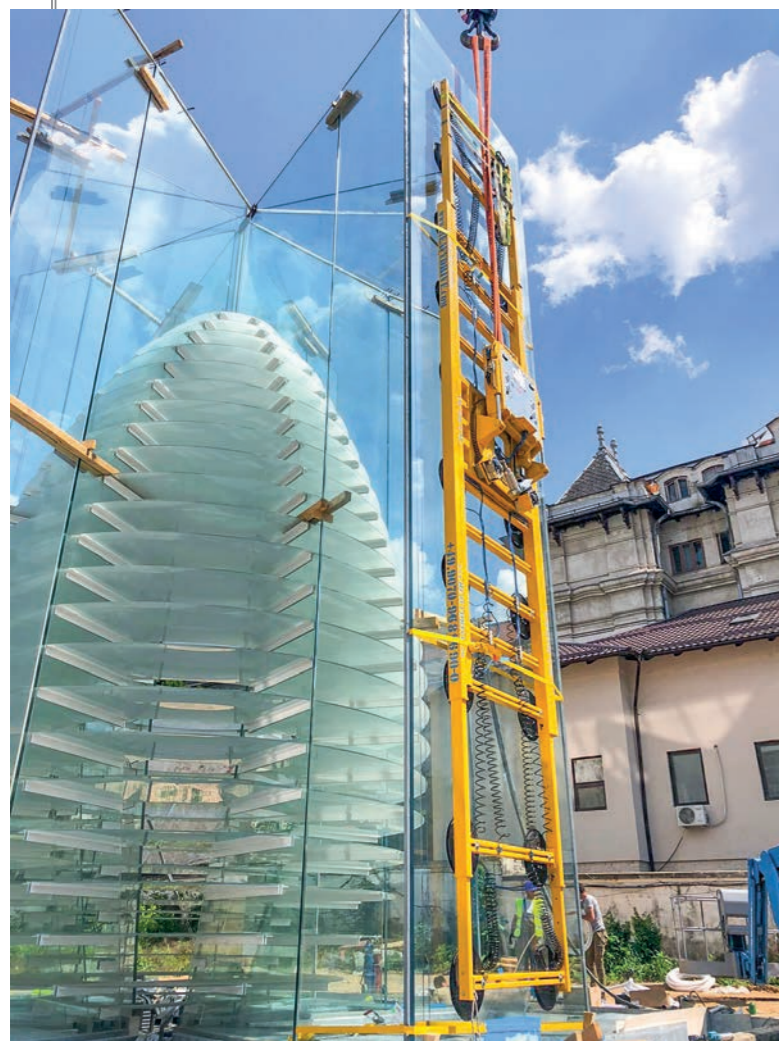
O instalație de montare a sticlei bazată pe VSGB 3500 K MH, modificată de Heavydrive. Această instalație nou dezvoltată, cu o capacitate de încărcare de 3.500 kg, a reușit să aducă panoul de sticlă din spatele coloanei în unghi și să-l aplice cu precizie.

Operă de artă delicată, realizată din diferite panouri de sticlă

Heavydrive sprijină Montec la instalarea operei de artă din sticlă în Muzeul de Artă din Craiova



Montarea panourilor de sticlă cu VSG 4000 KM H la Pavilionul Brâncuși, Muzeul de Artă Craiova (România), drepturi de autor imagine: montec-gmbh.de



La Muzeul de Artă Craiova (România), cunoscutul arhitect român Dorin Ștefan prezintă cea mai recentă operă a sa, Pavilionul Brâncuși. Opera de artă constă din panouri mari de sticlă de diferite formate speciale, montate orizontal și vertical. Privitorul urcă de la subsol într-un lift rotund din sticlă în opera de artă. Deoarece montarea elementelor de sticlă nu a fost posibilă cu echipamentele convenționale, Heavydrive a dezvoltat o instalație specială de sucțiune.

Compania Montec GmbH, cu sediul în Asbach-Bäumenheim, în Suabia, Bavaria, s-a ocupat de întreaga planificare a montajului pentru acest proiect foarte special și, de asemenea, a efectuat montajul complet al substructurii din oțel rezistente la cutremure și al fațadei din sticlă extrem de sensibile.

Suntem deosebit de încântați că am putut sprijini Montec GmbH în această provocare cu un echipament adecvat de montare a sticlei.

Pentru pavilionul de sticlă, au trebuit aplicate vertical în caneluri, șase aripișoare de sticlă cu o dimensiune de 2,4 pe 12,5 metri și o greutate de 2,8 tone.

Elementele erau de asemenea, conturate în formă de valuri și mai înguste în partea de jos decât în partea de sus. Panourile de sticlă au traverse care susțin elementele orizontale din sticlă.

În timpul montării, stabilitatea este extrem de scăzută, numai opera de artă este stabilă. Din cauza traverselor și a formei speciale, panourile de sticlă nu au putut fi aspirate direct.

Acesta și alte
proiecte interesante
pe site-ul nostru web:



Modelul special de instalație de sucțiune

Din acest motiv, Heavydrive a dezvoltat distanțiere speciale pe ventuze pentru a acoperi distanțele până la traverse pe întreaga suprafață a panoului de sticlă. Astfel, instalația de sucțiune vacuumatică VSG 4000 KM H adaptată a putut fi realizată în siguranță și fără incidente, în ciuda rafalelor puternice de vânt. Cele șase panouri de sticlă formate au fost produse de producătorul de sticlă Sedak din Gersthofen.

Pentru cea de-a doua fază de construcție, Heavydrive a furnizat echipamentul pentru vitrarea fațadei exterioare și pentru includerea operei de artă într-o incintă. În acest scop, au fost instalate douăsprezece panouri de sticlă cu dimensiuni de 3 x 12,5 metri și o greutate de 3,4 tone, trei panouri de sticlă pentru acoperiș cu dimensiuni de 3 x 9 metri și mai multe panouri de sticlă de patru tone cu dimensiuni de 2,5 x 11 metri cu echipamentul de ridicare cu sucțiune vacuumatică VSG 4000

KM H. Heavydrive a realizat proiectul împreună cu compania de montaj Montec GmbH

Soluții individuale de montaj pentru proiecte de construcții complicate

„Provocările acestui proiect au fost enorme”, explică directorul general al Heavydrive, Günter Übelacker. „Suntem cu atât mai mulțumiți că am reușit să realizăm montarea în termenul prevăzut și fără probleme cu instalația noastră special concepută.” Heavydrive dezvoltă o soluție optimă în colaborare cu clientul încă din faza de planificare, care este adaptată la situația șantierului respectiv, în care sunt luați în considerare toți factorii, cum ar fi condițiile meteo, solul denivelat etc. Experții realizează produse speciale pentru montaje deosebit de complicate în atelierul propriu al companiei.



Instalația Heavydrive transportă sticla turnată în formă ondulată de 12,5 metri înălțime. Drepturi de autor imagine: montec-gmbh.de

Provocarea:

Panourile în diferite formate ondulate nu au putut fi aspirate direct.

În timpul montajului, stabilitatea a fost deosebit de scăzută, a fost necesar să se țină cont de traverse și a existat, de asemenea, un vânt puternic

Soluția:

Heavydrive a dezvoltat distanțiere speciale pe ventuze pentru a aspira și a plasa în mod optim panourile ondulate.

Modele speciale pentru intervenția de la Royal Clock Tower din Mecca

Acesta și alte proiecte interesante pe site-ul nostru web:



Cupola turnului Royal Clock Tower din Mecca



Vedere din cupolă asupra Meccăi (la o înălțime de aproximativ 560 m)

Echipamentul este ambalat corespunzător pentru transport

Coș de lucru cu instalație de aspirație



Compania a dezvoltat șapte macarale diferite din seria MRK pentru construirea celei de-a doua celei mai înalte clădiri din lume pe atunci, Royal Clock Tower din Mecca, Arabia Saudită.



Provocarea:

Placarea cupolei cu panouri de sticlă de 1.800 kg la o înălțime de aproximativ 560 m, din exteriorul clădirii.

Soluția:

Dezvoltarea a 7 macarale diferite din seria MRK

Construcție proprie a Heavydrive: manipulator cu 3 axe, sub formă de coș circular, fixat la o automacara.

Intervenția de succes din Salt Lake City



Acesta și alte
proiecte interesante
pe site-ul nostru web:



Timp de un an, în Salt Lake City (Utah, SUA) s-au folosit instalațiile Heavydrive deoarece condițiile extreme de la fața locului (vezi caseta de mai jos) au făcut imposibilă o aplicare a elementelor de fațadă cu instalațiile tradiționale. Proiectul major a fost finalizat cu succes cu ajutorul instalațiilor speciale Heavydrive.

Planificare prealabilă intensă cu beneficiarul

Cu un an înainte de începerea construcției, șeful de proiect al noului sediu al mormonilor s-a prezentat la directorul administrativ al companiei Heavydrive. Arhitectura clădirii cu o înălțime de aproximativ 80 m prevedea o fațadă cu panouri de sticlă de 3 m lățime și 10,7 m înălțime și o greutate de 3,2 tone, precum și lame de sticlă de 10,7 m înălțime și 60 cm lățime, pentru stabilizare.

Compania Heavydrive GmbH a dezvoltat o soluție individuală în acest scop.

În mai 2015, beneficiarul a călătorit personal în Germania pentru o fază de testare, cu scopul de a se convinge de profesionalismul echipei

Heavydrive și de calitatea instalațiilor.

„Datorită planificării intense în prealabil și a discuțiilor detaliate cu conducerea șantierului, am reușit să găsim împreună soluția optimă de montaj, care a îndeplinit toate cerințele proiectului”, a declarat directorul general al Heavydrive, Günter Übelacker.

Instalațiile au fost convingătoare și la fața locului

Așa cum a fost planificat și spre satisfacția completă a beneficiarului, cele trei instalații livrate de Heavydrive și-au încheiat operațiunile în Salt Lake City în noiembrie 2016. După aceea, echipamentele s-au utilizat în alte proiecte din SUA.

Fig. din stânga: Montarea panourilor de sticlă la fața locului -
Fig. de jos: Faza de testare de la Heavydrive



Provocarea:

Panouri de sticlă mari și grele, montate sub cornișa de 3 m și temperaturi de până la -20°C.

Soluția:

Instalația de sucțiune VSG 3500 K în combinație cu contra-traversa VSG 5000

Instalația de sucțiune vacuumică VSG 1000 KL 9 pentru lame de sticlă extrem de înguste și înalte

Ventuzele rezistente pe timp de iarnă până la -20°C.

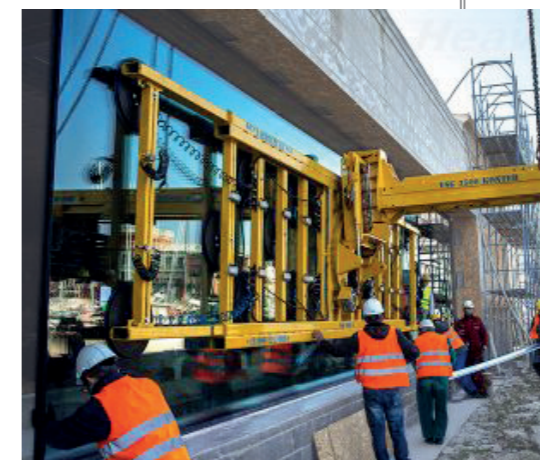
Echipamentele Heavydrive sfidează vântul și marea

Acesta și alte
proiecte interesante
pe site-ul nostru web:



Transportarea panoului de sticlă la
o înălțime de 40 m deasupra portului

Montarea panoului de sticlă de 4 tone



Panou de sticlă de patru tone, montat în condiții extreme

În zona vechiului port, în Piazza Venezia, un constructor italian de fațade planifică un proiect de construcție spectaculos: renovarea completă a unei clădiri clasificate ca monument istoric. Viitorii oaspeți se vor bucura de o priveliște superbă asupra portului. În acest scop, un panou de sticlă cu o greutate de aproape patru tone și alte două panouri de sticlă cu o greutate de 2,5 tone au fost aplicate pe fațada de la malul mării.

O desfășurare de forțe sub o enormă presiune a timpului - prognozele meteo anunțaseră deja rafale de vânt din ce în ce mai puternice începând de la prânz, ceea ce ar fi amplificat intensitatea furtunii până după-amiaza târziu.

În primul rând a fost aplicat cel mai mare dintre cele trei panouri, cu o greutate de aproape patru tone. Tehnicianul Heavydrive controla prin telecomandă radio panourile de sticlă deasupra mării, direct spre fațadă. Instalația a aplicat panoul cu o lungime de 9,6 m și o înălțime de 3,2 m sub cornișa construcției, cu o precizie milimetrică.

Pentru montarea celor două panouri mai mici, cu o greutate de 2,5 tone fiecare, s-a utilizat o instalație de sucțiune de dimensiuni mai mici.

Datorită sistemului de înlocuire rapidă SWS, instalațiile de sucțiune vacuumică au fost înlocuite în doar 15 minute, iar montarea a putut continua fără întârzieri.

Provocarea:

Fațada era aplicată la 800 milimetri pe clădire, iar distanța de jur împrejur era de numai 10 milimetri.

Marea începea chiar în fața fațadei. Fără posibilitatea de poziționare în port, panourile de sticlă trebuiau predate la o distanță de 40 metri.

Rafale din ce în ce mai puternice de vânt până la intensitatea furtunii

Soluția:

Instalația de sucțiune vacuumică VSG 6000 K cu sistem de înlocuire rapidă (SWS) și contra-traversa adaptată (capacitate portantă de până la șapte tone).

Instalația montează panouri de sticlă cu o lungime de până la 18 metri și o înălțime de 3,4 metri. Contra-traversa permite instalației de sucțiune să se deplaseze în siguranță pe orizontală, în orice degajare sau sub console ale clădirii cu o adâncime de până la 3 metri.

Aplicarea panourilor în cel mai îngust spațiu din Basel

La Jacobshalle, în Basel, urmau să fie montate în condiții extreme, nu mai puțin de 50 de panouri. Cu soluțiile tradiționale ar fi fost o sarcină foarte dificilă și consumatoare de timp!

În plus față de echipamentul special (vedeți caseta din dreapta), Heavydrive GmbH a implicat în proiect unul dintre operatorii săi de macara specializat de-a lungul anilor pe montări anevoioase ale sticlei.

În acest mod, panourile de sticlă au putut fi transportate pur și simplu sub cornișă, au putut fi rotite și înclinate într-un spațiu restrâns și ulterior au putut fi ridicate cu o precizie milimetrică în construcția cu stâlpi și grinzi. În doar o zi, echipa a înlocuit vitrajul de urgență cu noile elemente de fațadă.



Jacobshalle în timpul nopții

Provocarea:

Montarea în apropierea solului a 50 de panouri de sticlă, dintre care nouă panouri cu o greutate de 1,5 tone și dimensiuni de 2,8 x 6,5 m, respectiv 1,2 x 3,1 m sub cornișe cu o adâncime de 8 până la 16 m.

După descărcare, acestea au trebuit să fie rotite cu 90° - într-o zonă foarte mică și îngustă.

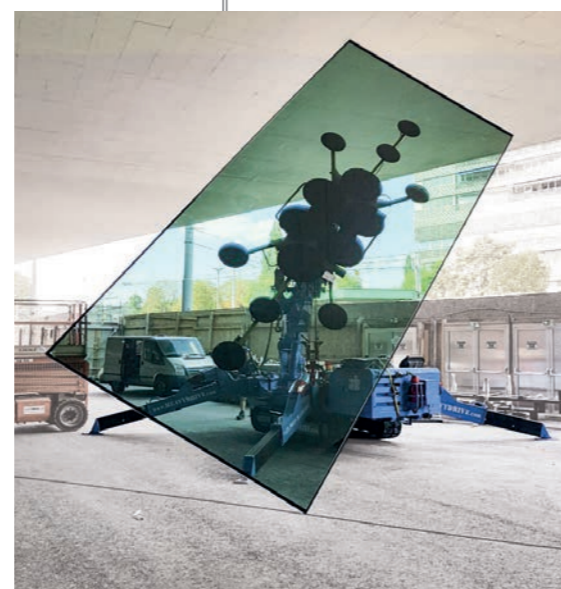
Soluția:

Mini-macaraua MRK 195 cu dispozitiv de manipulare cu 3 axe

Instalațiile de sucțiune vacuumică VSGU 1500 KMH, VSG 1500 KS

Operator cu experiență foarte amplă

Montarea panourilor de sticlă sub cornișă cu VSGU 1500 KMH

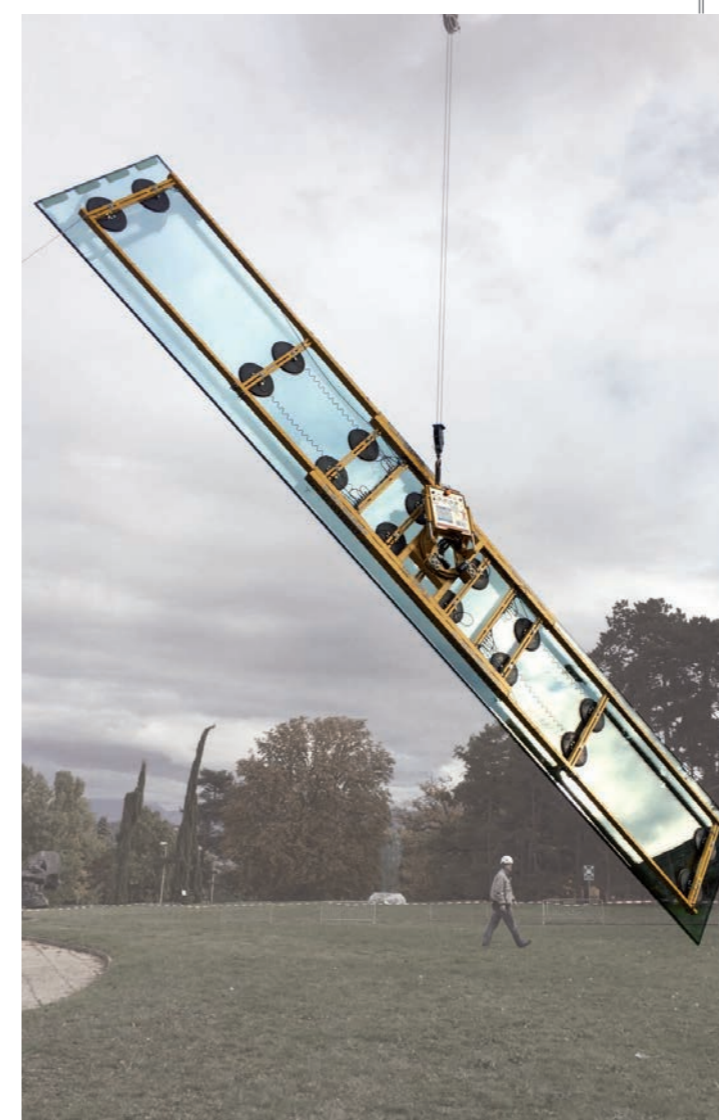


Acesta și alte proiecte interesante pe site-ul nostru web:



Cea mai dificilă intervenție a Heavydrive din Geneva/Elveția

Deschidere de 12 m pentru panouri de sticlă supradimensionate - VSG 3500 KMH



Provocarea:

Înlocuirea a cinci panouri de sticlă (2,2 x 13,1 m, greutate 1,5 tone).

Clădirea se afla într-o zonă cu risc seismic. Prin urmare, au fost necesare măsuri de siguranță intense.

Soluția:

VSG 3500 KMH (capacitate portantă de până la 3,5 tone, sistem cu 4 circuite și sistem de acționare pe baterie)

Mini-macara MRK 195 cu o rază de acțiune de până la 22,7 m

Vârf de montare brevetat de Heavydrive

Lucram pentru o organizație internațională din Geneva.

Cu soluția noastră specială de montare (vedeți caseta de mai sus), echipa noastră a reușit să monteze toate cele cinci panouri de sticlă fără probleme, în doar două zile.

Heavydrive și-a dovedit competența în Elveția, nu numai în privința transportului, ci și la montare. Experții au fost alături cu sfaturi și sprijin deja din timpul fazei de planificare.

Montarea de elemente de fațadă grele din piatră

Pentru un proiect de construcție din cartierul Wood Wharf din Londra, au trebuit montate elemente de colț de fațadă din piatră și izolație de fațadă de diferite modele și cu o greutate de până la o tonă.

Pentru a fixa diferitele elemente, antreprenorul polonez de construcții de fațadă a dezvoltat o construcție auxiliară specială din oțel.

După consultarea detaliată cu experții de la Heavydrive, pentru montarea elementelor de fațadă a trebuit să se utilizeze contra-traversa Heavydrive VSG 2000 Konter cu capul de înlocuire rapidă SWS. Punctele de montare adecvate au fost sudate pe construcția cadrului auxiliar pentru fixarea SWS.

Montare sigură, rapidă și competentă

După teste intense, s-a ajuns direct pe șantierul din metropola britanică. În același timp, au fost pregătite toate construcțiile auxiliare pentru adaptarea capului de înlocuire rapidă Heavydrive. Cu ajutorul capului de înlocuire rapidă SWS, operatorul a putut înlocui elementele în doar câțiva pași.

Pentru a respecta toate reglementările și pentru a garanta utilizarea optimă a dispozitivelor Heavydrive, însuși șeful departamentului de montare de la Heavydrive a călătorit până la Londra, pentru a ajunge pe șantier. Acolo a instruit echipa la fața locului și a transmis certificatele necesare. Abia după aceea, instalația a fost predată beneficiarului.

Sub cornișă s-au plasat cadre speciale de colț



Provocarea:

Montarea elementelor de colț de fațadă din piatră și izolației fațadei cu diferite modele de execuție și cântărind până la o tonă sub o cornișă de acoperiș de 1,5 metri. Dispozitivul de montare funcționa prin radio.

Soluția:

Contra-traversa VSG 2000 Konter cu capul de înlocuire rapidă SWS

Puncte de ridicare adecvate pentru construcția ramei auxiliare

Contra-traversele Heavydrive pentru orice situație de pe șantier

Cu doar câteva luni mai devreme, efectuasem un montaj similar într-o altă clădire din cartierul Wood Wharf din Londra. Acolo, condițiile fuseseră și mai dificile. Cornișa acoperișului avea o adâncime de 3,5 m, unghiul de colț înclinat ieșit în afară, inclusiv o construcție auxiliară din oțel de 2,9 m. Rama auxiliară și elementul de colț atingeau împreună o sarcină de ridicare de 1.850 kg.

Pentru acest montaj s-a utilizat contra-traversa Heavydrive VSG 4000 cu o capacitate portantă de până la patru tone.

Acesta și alte proiecte interesante pe site-ul nostru web:



Inovație Heavydrive utilizată în Londra

Compania din Tapfheim utilizează lame de sticlă extrem de înalte la metroul din Londra



Stația de metrou Tottenham Court Road din Londra fusese dotată cu o nouă ieșire complet din sticlă, unde urmau să se monteze lame de sticlă. Lamele de sticlă trebuiau să suporte construcția acoperișului greu din sticlă.

Lame de sticlă – aceasta este noua provocare pentru sectorul de montare a sticlei. Datorită stabilității lor, aceste plăci de sticlă lipite, înguste și foarte înalte înlocuiesc din ce în ce mai mult piloții din oțel și beton.

Pentru această situație specială de montaj, oferim instalații speciale precum instalația de sucțiune vacuumică VSG 2500 KL 12.

În acest moment, aceasta este cea mai amplă și mai puternică investiție de pe piață.

Provocarea:

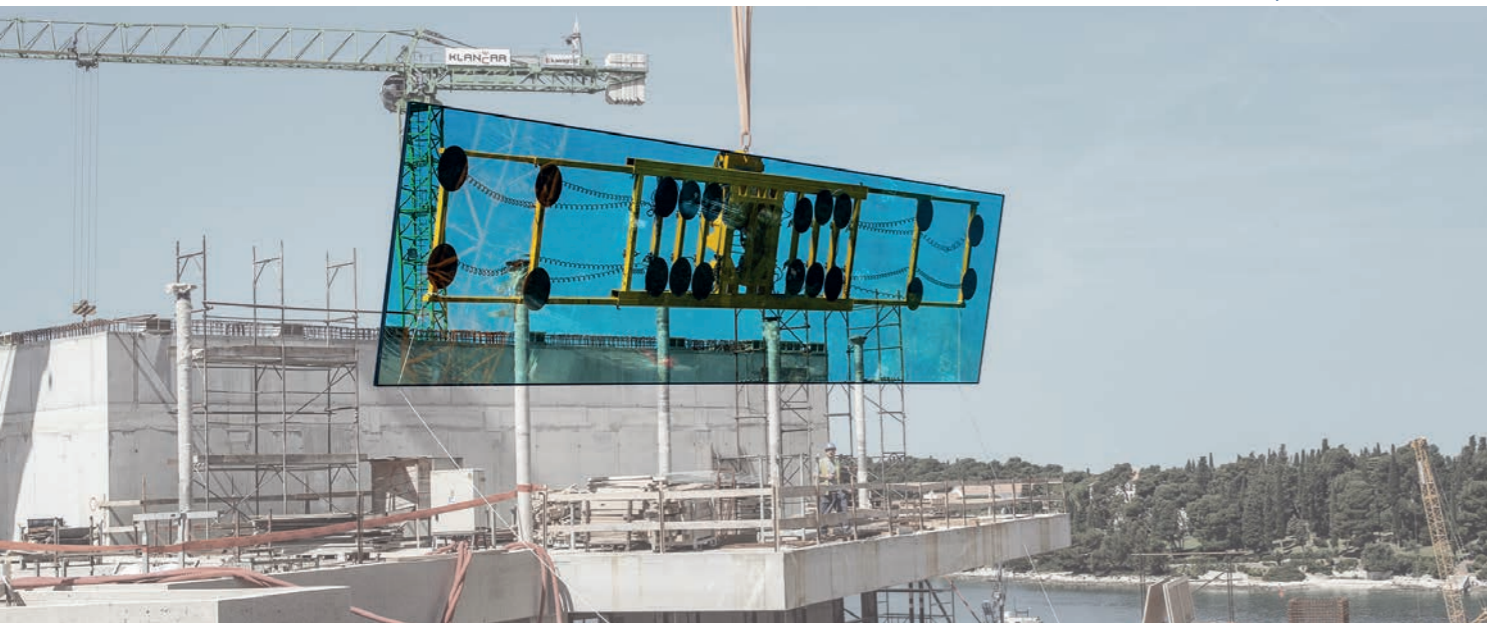
Montarea de lame cu o înălțime de până la 14 m înălțime și o lățime de 450 mm. Acestea trebuiau roți hidraulic, continuu, la 270 de grade și înclinate la 90 de grade.

Soluția:

Instalația de sucțiune VSG 2500 KL 12 cu o capacitate portantă de până la 2,5 tone și o lungime de sucțiune de 6,25 m. (Cu brațele de prindere corespunzătoare, instalația atinge chiar și o lungime de sucțiune de până la 12 m)

Heavydrive montează o fațadă uriașă de sticlă pentru un hotel de lux

Montarea spectaculoasă a unui panou de sticlă cu o lungime de 15 metri, în Croația



Chiar în portul pitorescului oraș Rovinj, există un nou hotel de 5 stele „Grand Park”, cu o fațadă de sticlă uriașă, cu vedere la mare. Specialiștii de la Heavydrive au fost solicitați pentru montarea panoului de sticlă cu o lungime de 15 m, o înălțime de 3,2 m și o greutate de 5,2 tone.

La Rovinj, instalația a fost fixată la o automacara și astfel, a transportat elementul de fațadă prin clădire, la deschiderea fațadei, fără probleme. Acolo, panoul de sticlă a fost plasat direct în cadrul de transport pregătit. În câteva ore, uriașul element de fațadă era montat.

Planificare de la început

Cu un an în avans, Directorul General Günter Übelacker a început să dezvolte soluția optimă de montaj. „Mai întâi mi-am făcut o idee cu privire la situația de pe șantier și am putut discuta cu echipa mea diferite scenarii pentru a găsi cea mai bună soluție”, a declarat Günter Übelacker.

Cooperarea intensă cu beneficiarul deja în faza de planificare, precum și dezvoltarea unei soluții individuale s-au numărat printre serviciile oferite de compania din Tapfheim. Prin urmare, echipa a fost pregătită pentru orice eventualitate, iar montajul a reușit într-un mod rapid, eficient și fără incidente.

În acest scop, echipa Heavydrive a utilizat pentru montaj instalația de sucțiune vacuumică VSG 6000 KMH – una dintre cele mai mari instalații disponibile pe piață.

Instalația de sucțiune vacuumică VSG 6000 KMH cu un panou de sticlă cu o lungime de 15 m.



Provocarea:

Plasarea panoului de sticlă în fața mării, la o înălțime de 19 m, extrem de departe de platforma macaralei.

Deschiderea fațadei nu era direct accesibilă, însă panoul de sticlă trebuia transportat la înălțime în aer spre clădire.

Soluția:

Instalația de sucțiune VSG 6000 KMH – una dintre cele mai mari instalații disponibile pe piață. Instalația VSG 6000 KMH este ușoară, flexibilă, dar și rapid și ușor de asamblat. Cele 20 de ventuze susțin panouri de până la șase tone și cu o lungime de până la 24 m și o lățime de până la 3,2 m.

Acesta și alte proiecte interesante pe site-ul nostru web:



Montarea și înlocuirea unor panouri de sticlă supradimensionate în Dubai

În Dubai (Emiratele Arabe), Heavydrive GmbH a convins deja de mai multe ori cu echipamentul și know-how-ul său.

Pe baza experienței noastre de mulți ani, am dezvoltat un sistem logistic profesional. Aceasta înseamnă că livrarea în Germania este posibilă în termen de douăsprezece ore, iar în Europa în termen de 24 de ore.

În Dubai Mall, un centru comercial imens cu peste 1.200 de magazine, operatorul experimentat Heavydrive a montat deasupra intrării principale panouri de sticlă curbate, cu o înălțime de 14 metri și o lățime de 3 metri. Panourile de sticlă aveau o greutate de patru tone și trebuiau așezate sub o cornișă cu o adâncime de 5,8 metri. Cu instalația de sucțiune vacuumică VSG 4000 KR și contra-traversa VSG 6000 Konter, s-a realizat fără probleme montajul.

Oferim un serviciu complet care se ocupă de toate formalitățile administrative și aprobările necesare la nivel mondial.

O intervenție de urgență în timp record: Heavydrive înlocuiește panoul defect din Dubai în termen de o săptămână

Coșmarul oricărui constructor: cu puțin timp înainte de finalizarea unui nou mega-magazin din renumitul Dubai Mall, s-a crăpat imensul panou de sticlă de la ușa intrării. În decurs de o săptămână, echipa noastră cu echipamentul nostru a reușit să înlocuiască elementul de sticlă curbat.

Echipamentele de montaj Heavydrive în fața Burj Khalifa



Provocarea:

Montarea unor panouri de sticlă curbate grele, cu o înălțime de 14 m, o lățime de 3 m și o greutate de 4 tone sub o cornișă cu o adâncime de 5,8 m

Soluția:

Instalația de sucțiune VSG 4000 KR cu contra-traversa VSG 6000 Konter

Transport de panouri de sticlă la o înălțime de peste 30 de metri

În Poing, München, comunitatea a obținut o biserică extraordinară: cu o înălțime de 30 m, o amprentă la sol de 900 metri pătrați și un concept arhitectural spectaculos, cu opt panouri de sticlă supradimensionate.

Fațada este decorată cu 15.000 de dale albe, tridimensionale, conferind bisericii o strălucire în funcție de incidența luminii. La prima vedere, însă, modernul lăcaș de cult pare să nu aibă deloc ferestre.

Cu toate acestea, clădirea avea trei deschideri mari pentru ferestre, care inundau interiorul cu lumină din toate părțile. În acest scop, conceptul impresionant al biroului de arhitectură Meck din München a prevăzut panouri mari de sticlă pe trei laturi ale edificiului.

Datorită structurii speciale a sticlei cu întreruperi a panoului, instalația de sucțiune a fost prevăzută cu ventuze speciale. Instalația a fost gata în câteva minute:

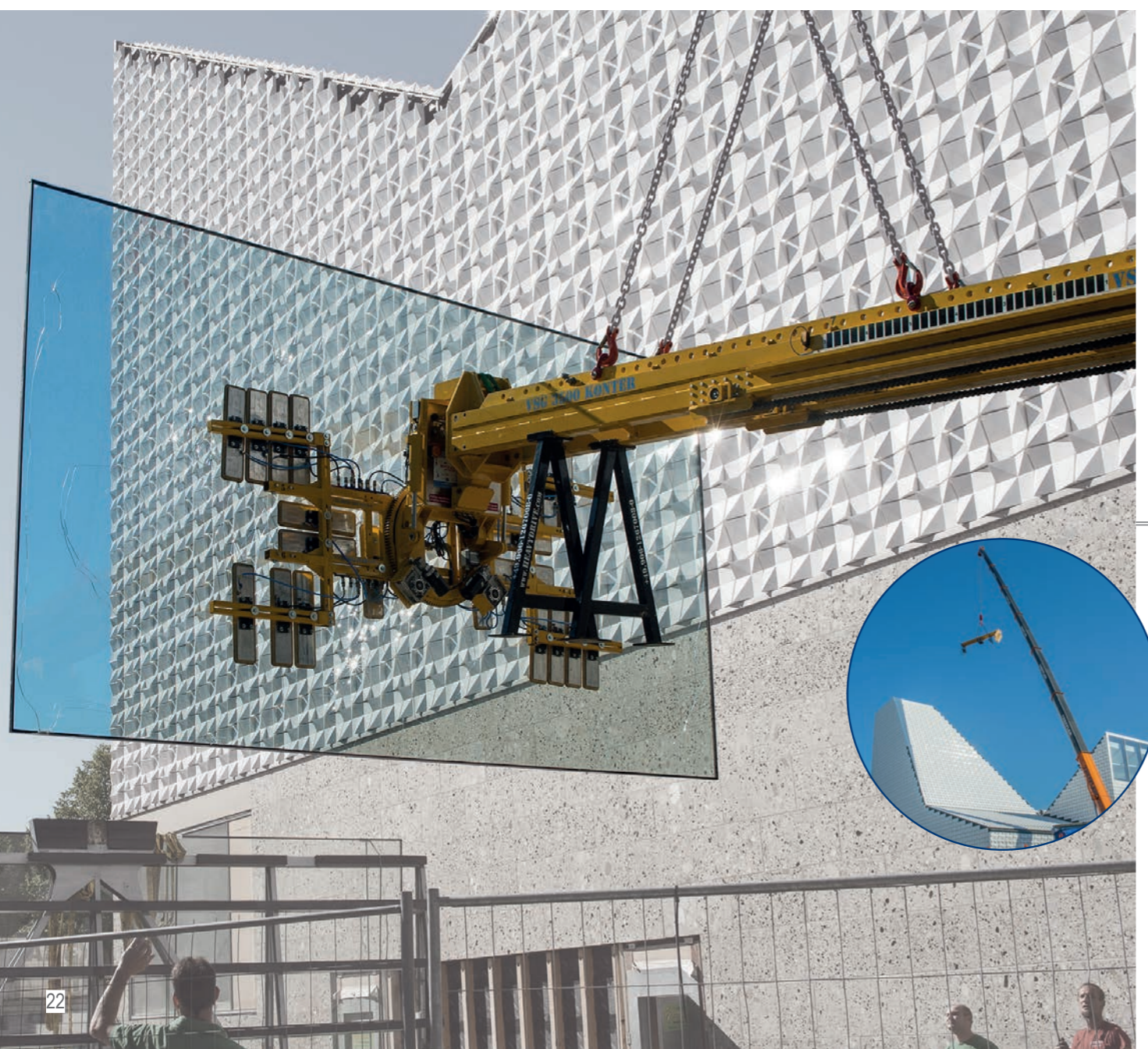
acesta a fost fixată direct pe un camion la o automacara și astfel, a fost utilizată fără întârziere. Operatorul macaralei a controlat cu precizie instalația deasupra bisericii cu o înălțime și o lățime de peste 30 m, cu instrucțiunile primite de la experții Heavydrive. Panoul defect a fost înlocuit în trei ore.

Montarea panourilor de sticlă într-un timp record

În total, Heavydrive GmbH a plasat opt panouri de sticlă în noua clădire a bisericii. Fiecare panou de sticlă în parte a reprezentat o mică provocare pentru echipă. Panourile de sticlă au fost ridicate sub cornișa de până la trei metri a clădirii și la același nivel cu plafonul.

Într-o singură zi, toate panourile de sticlă au fost montate în siguranță și cu precizie, grație tehnologiei Heavydrive.

Acești și alte proiecte interesante pe site-ul nostru web:



Provocarea:

În partea de nord-vest a bisericii, clădirii i se alătură un parc închis pentru circulație. Din cauza lipsei accesului, elementul de fereastră cu o greutate de 1.200 kg și dimensiuni de 5,7 x 3,2 metri nu a putut fi deplasat direct spre clădire. Prin urmare, panoul de sticlă a fost ridicat deasupra bisericii, cu macaraua la o înălțime de 30 de metri.

Soluția:

Instalația de sucțiune vacuumică VSGS 2000 K MH cu contragreutatea VSG 2000 Konter.

Mini-macaraua cu șenile MRK 86.0 S1 cu instalația de sucțiune vacuumică VSG 1200 KH

Această instalație Heavydrive a fost ridicată la 30 de metri deasupra bisericii

Montare exactă a panourilor de sticlă XXL



Aceste panouri de sticlă sunt accesibile numai din parc



Heavydrive intervine în proiectul futurist NEOM

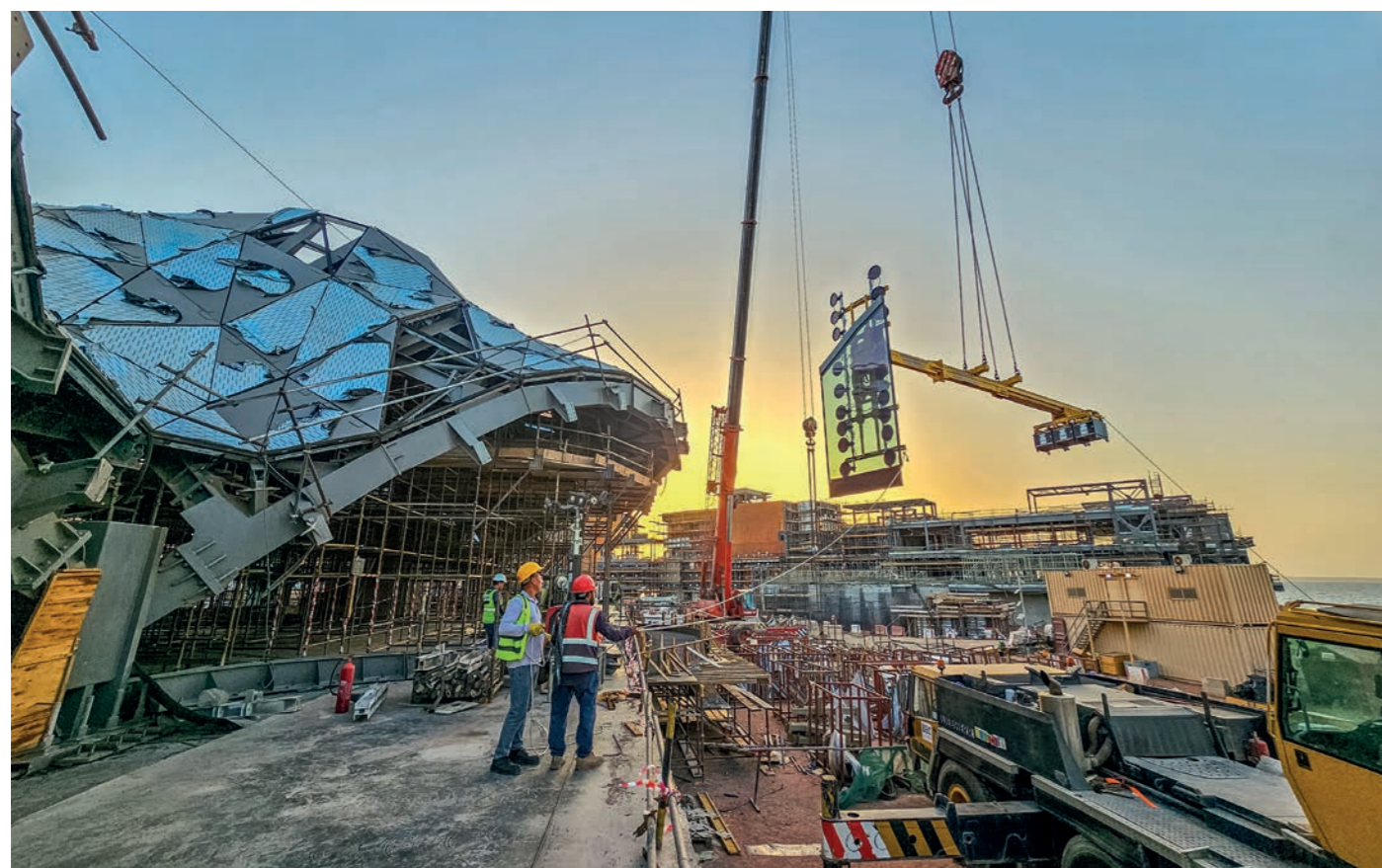
Heavydrive montează panouri de sticlă cu diferite curburi pe insula exclusivistă Sindalah

În nordul Mării Roșii, pe insula de vacanță Sindalah (Arabia Saudită), se construiește în cadrul proiectului NEOM un club de golf spectaculos, cu elemente de fațadă mari, de diferite forme și curbate. Heavydrive a preluat montajul complicat al panourilor de sticlă.

În acest sens, nu doar că au fost necesare instalații speciale pentru panouri de sticlă curbate extrem de mari și grele, ci s-a impus și găsirea unei soluții eficiente de montaj, astfel încât să se mențină numărul de instalații utilizate la un nivel cât mai scăzut posibil.

S-au utilizat instalațiile de sucțiune vacuumică VSG 2000 KR-35 și VSG 800 KR-20, precum și contra-traversa VSG 3000 Konter cu prelungitorul cu consolă de până la 4,8.

Instalațiile de sucțiune au fost special dezvoltate pentru panouri de sticlă curbate. Deoarece ventuzele instalațiilor pot fi decuplate separat, instalația de sucțiune vacuumică a fost adaptată la dimensiunea geamului în doar câțiva pași. Astfel s-au putut monta complet panouri de sticlă de diferite mărimi cu ajutorul a doar două instalații de sucțiune Heavydrive.



Montarea elementelor de fațadă de diferite forme pe insula exclusivistă Sindalah (Arabia Saudită)

Acesta și alte proiecte interesante pe site-ul nostru web:



Contra-traversa a echilibrat cu precizie elementele de sticlă, astfel încât panourile de sticlă au fost controlate și montate cu precizie milimetrică sub cornișa de patru metri adâncime.

Pentru a garanta o asamblare sigură și la timp, un expert Heavydrive s-a deplasat la fața locului, a instruit echipa de montaj de acolo și a monitorizat intervenția.

Operațiunea de montaj era programată să dureze trei luni, deoarece condițiile meteo și de livrare pe insulă sunt foarte grele.

Dată fiind suprafața mică a insulei, s-au putut livra doar materialele montate în ziua respectivă. Vânturile puternice care durau zile întregi împiedicau adesea transportul naval al materialelor și personalului pe insulă. Din același motiv, instruirea cu privire la dispozitive asigurată de către experții experimențați ai Heavydrive s-a prelungit la două săptămâni.

În ciuda tuturor dificultăților, toate elementele de sticlă au putut fi montate în siguranță. „Suntem deosebit de încântați că am putut participa la acest proiect orientat spre viitor și că am entuziasmat clientul prin soluția noastră de montaj”, a declarat directorul general al Heavydrive, Günter Übelacker.

Sindalah face parte din proiectul de amenajare saudit futurist NEOM. În nord-vestul țării urmează să fie construită o regiune metropolitană inovatoare de 26.500 km² pe coasta Mării Roșii.

Provocarea:

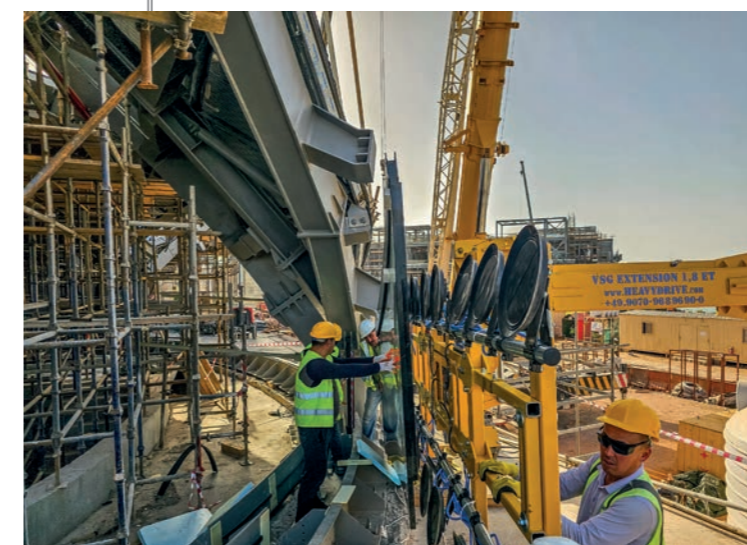
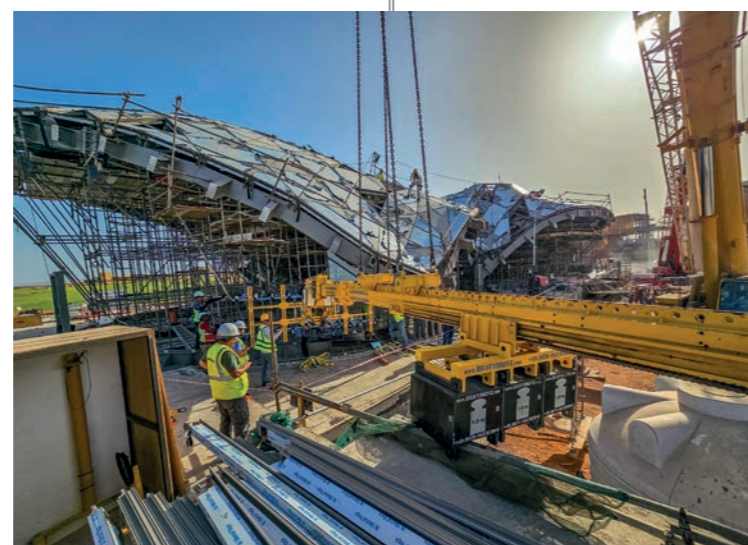
Diversele elemente de sticlă o greutate de până la două tone erau curbate convex și concav, iar unele erau poligonale cu muchii teșite.

Soluția:

Instalațiile de sucțiune vacuumică VSG 2000 KR-35 și VSG 800 KR-20, precum și contra-traversa VSG 3000 Konter cu prelungitorul cu consolă de până la 4,8.

Adaptarea instalațiilor la diferitele dimensiuni ale panoului de sticlă în doar câțiva pași.

Instalațiile de sucțiune Heavydrive pot fi adaptate individual la forma și curbura sticlei



Flight Chambers din Jochen Schweizer Arena și la FlyStation din München

Cu Bodyflying, visul de a zbura poate deveni realitate. Într-o Flight Chamber, căderea liberă este modelată în tunelul de vânt, similar cu parașutarea.

Heavydrive a fost implicată în montarea unui astfel de sistem de Indoor-Skydiving de ultimă generație în Neufahrn și la Jochen Schweizer Arena din Taufkirchen, München.

Pentru Heavydrive era deja a 8-a Flight Chamber, la al cărei montaj au fost implicate echipamentele Heavydrive și operatorii cu experiență.

Jochen Schweizer a fost acolo personal pentru a-și forma o imagine asupra tehnologiei speciale de ridicare de la Heavydrive.

Acesta și alte proiecte interesante pe site-ul nostru web:



Montarea panourilor de sticlă curbate în cel mai îngust spațiu

Provocarea:

Pentru substructură, grinzile de oțel cu o lungime de 5,7 m și o greutate de 500 kg trebuiau ridicate în interior. Piesa centrală a Flight Chamber consta din 6 panouri de sticlă curbate cu o înălțime de 5,5 metri și o lățime de aproximativ 1,8 m și o greutate de aproximativ 860 kg, care trebuiau plasate în interior.

O altă provocare a fost reprezentată de spațiul restrâns și sarcina redusă a plafonului.

Soluția:

Macaraua de montaj adecvată MRK 86.0 cu instalația de sucțiune vacuumică VSG 1000 KR și echipamentul de ridicare vacuumic VSG 450 K.

Montajele au fost efectuate de un operator experimentat de echipamente de la Heavydrive.

Macaraua de montaj MRK 144.0 S și instalația de sucțiune vacuumică VSG 1000 KR la vitrarea Flight Chamber



Lakhta Tower, St. Petersburg

Turnul Lakhta din St. Petersburg este unul dintre cele mai prestigioase edificii din Europa: cu o înălțime de 462 m, este cea mai înaltă clădire de pe continent.

Ca și în cazul celor mai multe clădiri futuriste, soluțiile de montare standard au limitele lor. Sunt necesari experți.

Prin urmare, antreprenorul de construcții de fațade responsabil, Lindner Group KG a obținut sprijin la planificarea, dezvoltarea și implementarea proiectului de la specialistul în ridicări și transport Heavydrive GmbH.

Compania din Tapfheim a devenit principalul furnizor al proiectului de construcție alături de Josef Gartner GmbH din Gundelfingen și Waagner Biro AG din Viena.

Cu 83 de etaje, cea mai mare turnare continuă de beton din lume ca fundație, 400.000 de metri pătrați de suprafață construită, Turnul Lakhta din al doilea oraș rus ca mărime devine o clădire la superlativ.

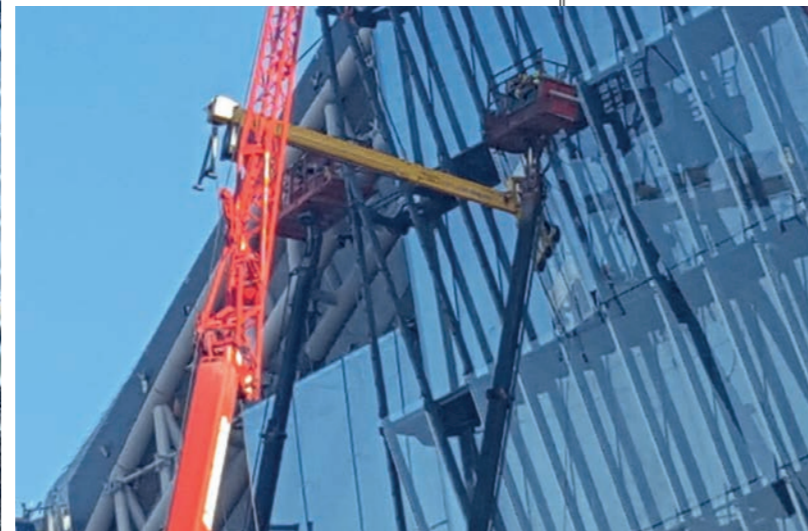
În uzina Heavydrive din Tapfheim, beneficiarul a putut să se convingă singur cu privire la soluția de montare. În timpul unei operațiuni de testare, echipa a simulat situația șantierului și a demonstrat funcționalitățile instalației. Rezultatul a fost convingător.

De atunci, Lindner Group GmbH a beneficiat de servicii complete de la Heavydrive: experții au preluat întreaga organizare - de la ambalajele pentru un transport în condiții de siguranță la documentele vamale.

Acesta și alte
proiecte interesante
pe site-ul nostru web:



Lakhta Center din Sankt-Petersburg,
clădirea de conferințe din fața Turnului Lakhta



Provocarea:

Exigențele pentru echipamentele de montare a sticlei pentru acest mega-proiect au fost enorme: instalațiile trebuiau să fie extra-ușoare și în același timp, să aibă o capacitate portantă mare. În plus, echipamentul a trebuit să fie controlat de la distanță și de asemenea, a fost necesar să funcționeze la temperaturi de -20 de grade.

O altă provocare: Cadrele instalației de sucțiune trebuiau să fie deosebit de flexibile și, în plus, să poată ridica și panouri de sticlă curbate.

Soluția:

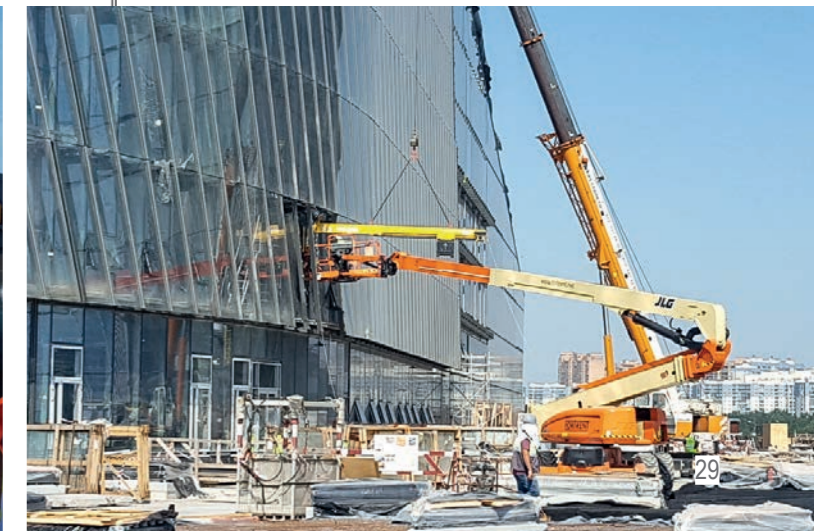
Noua dezvoltare și producția a patru instalații de sucțiune vacuatică VSG 600 K MH. (sistemul cu 2 circuite cu pivotare hidraulică și funcții de rotire acționate cu motor poate fi controlat prin radio și poate fi utilizat și la temperaturi negative extreme.

Dezvoltarea a două contra-traverse care să poată fi îmbinate cu VSG 600 K MH printr-un cap de înlocuire rapidă.

Instructaj la fața locului:
Instalația de sucțiune vacuatică VSG 1500 KH



Contra-traversa special dezvoltată pentru aplicație



Montarea fațadei înclinate la o altitudine de 2.050 de metri

Heavydrive montează panouri de sticlă grele de 1.700 kg în Munții Dolomiți

În regiunea 3 Cime din Munții Dolomiți, din Tirolul de Sud (Italia), fosta stație montană Monte Elmo se transformă. Fațada panoramică, care oferă o priveliște impresionantă asupra peisajului montan aflat de jur împrejur, a fost montată de compania bavareză Heavydrive.

Operațiunile au început în luna octombrie 2023 și a expus echipa Heavydrive mai multor provocări. Instalațiile au necesitat transportarea cu un camion pe drumuri înguste de munte și cu pietriș până la fosta stație montană Monte Elmo, aflată la o altitudine de 2050 de metri.



Panoul de sticlă va fi ridicat pe fațada înclinată cu ajutorul instalației Heavydrive.



Acolo, echipamentele de montaj au fost ridicate din camion cu ajutorul macaralei de construcții, pe deasupra clădirii, până în locul de montaj. Panourile de sticlă cu dimensiuni de până la 6 x 2,3 m și o greutate de până la 1700 kg au necesitat o fixare înclinată pe fațadă și, în unele cazuri, un montaj deasupra capului - totul în doar două zile și în condiții meteo nefavorabile.

Operatorul experimentat de la Heavydrive a realizat acest lucru cu ajutorul instalației de sucțiune VSG 2000 KMHL cu adaptor înclinat și contra-traversa VSG 3000. Înainte de începerea montajului, presiunea aerului din echipamente a trebuit să fie adaptată la o altitudine de peste 2000 de metri. În acest mod, elementele de fațadă au fost aspirate în siguranță, transportate la deschidere și rotite cu ajutorul adaptorului înclinat la înclinarea exterioară necesară de 17 grade. După aceea, panourile de sticlă au putut fi montate din exterior.

Acesta și alte proiecte interesante pe site-ul nostru web:



Instalația de sucțiune vacuumică VSG KMHL dispune și de ventuze reglabile continuu. Prin urmare, expertul Heavydrive a putut, de asemenea, să fixeze cu ajutorul aceleiași instalații și panourile de sticlă din margine mai mici, triunghiulare ale fațadei. Ventuzele au fost adaptate la dimensiunile panourilor de sticlă în doar câțiva pași.

„Montajul a demonstrat că un operator Heavydrive experimentat pe șantier este practic și, în cele din urmă, economisește costuri, în special în cazul proiectelor dificile. Datorită experienței sale, montatorul a decis, din motive de timp, să nu folosească o instalație mai mică pentru panourile de sticlă mai mici, ci să o modifice rapid pe cea mai mare”, explică directorul general al Heavydrive, Günter Übelacker. Acest lucru a însemnat că montajul a putut fi finalizat la timp.

Proiectul de construcție s-a axat pe ideea de „upcycling”, și în acest mod s-a păstrat și s-a reutilizat cât mai mult posibil din vechea stație montană. În același timp, clădirea trebuia să se integreze bine în mediul înconjurător.

Proiectul de construcție a fost realizat de 3 Zinnen AG în colaborare cu arhitecta Ulla Hell de la Plasma Studio. Fațadele provin de la antreprenorul de construcții de fațade Frener & Reifer din Tirolul de Sud, o companie renumită pe plan internațional.

Inițial, ar fi trebuit să se inaugureze în clădire în anul 2024 un nou Messner Mountain Museum. Acum legenda alpinismului Reinhold Messner are în plan un alt proiect pentru acolo.



Provocarea:

Pentru montajul la o altitudine de peste 2000 m, a trebuit ajustată presiunea pentru instalația de sucțiune. Montarea panourilor de sticlă în doar 2 zile în condiții meteo nefavorabile.

Soluția:

Instalația de sucțiune VSG 2000 KMHL cu adaptor înclinat și contra-traversa VSG 3000 Konter. Modificarea instalației pentru panouri de sticlă mai mici chiar la fața locului a permis economisirea de timp și bani.

Montaj complicat de panouri de sticlă pe Elbphilharmonie

Heavydrive montează panouri de sticlă panoramice extrem de mari pentru noul simbol al orașului Hamburg



Cu o arhitectură spectaculoasă, potențată de o acustică unică, de la deschiderea sa din 11 ianuarie 2017, Elbphilharmonie din Hamburg a fost un adevărat magnet pentru vizitatorii din întreaga lume.

Echipamentele noastre au fost utilizate pentru montarea de panouri de sticlă panoramice extrem de mari și elemente de sticlă ondulată pe partea dinspre mare.

O vedere unică a portului din Hamburg

Construcția clădirii futuriste avea acest aspect în concepție: panourile de sticlă panoramice ale restaurantului Stoertebeker Beer & Dine sunt destinate să ofere vizitatorilor o vedere unică a portului Hamburg.

În acest scop, panourile de sticlă cu o înălțime de 4680 mm și o lățime de 2980 mm au fost introduse înclinat deasupra a două etaje pe partea mării. Heavydrive GmbH a sprijinit antreprenorul de construcții de ferestre și fațade Rommel cu echipament special pentru montajele complicate ale elementelor de sticlă de 800 kg.

Panourile de sticlă supradimensionate au fost ridicate mai întâi deasupra clădirii cu o macara de construcții și instalația de suțione vacuatică VSG 900 KS.

O provocare suplimentară a fost efectul de lotus al panourilor de sticlă. Elementele de sticlă au un strat de acoperire special, care permite scurgerea apei și a murdăriei. Din acest motiv, panourile au o suprafață extrem de lucioasă și nu pot fi aspirate cu echipamente standard. Prin urmare, instalația de suțione vacuatică a fost echipată cu ventuze speciale pentru montajul în siguranță. Deoarece nu exista nici o posibilitate de depunere pe partea mării, elementul de fațadă a fost apoi preluat aproape în aer. Cu mini-macaraua cu șenile MRK 86.0, operatorul a reușit să introducă panoul de sticlă în interiorul clădirii și să-l monteze cu o precizie milimetrică.

Montare complexă de panouri de sticlă ondulate

Nici montarea elementelor de sticlă curbate nu a fost mai puțin complicată. În acest scop, compania Gartner din Gundelfingen a închiriat instalația de suțione vacuatică VSG 1200 KR pentru producerea de panouri de sticlă de format mare cu elemente de feronerie.

Acesta și alte proiecte interesante pe site-ul nostru web:



Provocarea:

Panourile de sticlă panoramice cu format 2980 x 4680 mm trebuiau introduse înclinat deasupra a două etaje. Ca urmare a efectului de lotus al panourilor de sticlă, au fost necesare ventuze speciale. Elementele de fațadă au trebuit, de asemenea, să fie preluate aproape din aer. Panourile curbate concave și convexe trebuiau rotite și pivotate în jos.

Instalația dispune de 48 de ventuze. Acestea se adaptează optim la forma panoului curbat și pot aspira simultan din interior și exterior, respectiv convex, și panouri cu raze de cel puțin 450 mm.



Soluția:

Instalația de suțione vacuatică VSG 900 KS cu macaraua de construcții, preluarea panoului de sticlă cu mini-macaraua cu șenile MRK 86.0

Pentru panourile de sticlă curbate: Instalația de suțione vacuatică VSG 1200 KR cu ventuze speciale

În plus, instalația poate roti panoul de sticlă aspirat cu 360 de grade și îl poate pivota în jos la 90 de grade.

Acest lucru facilitează, de asemenea și transportul:

Elementul de sticlă este aspirat orizontal din cutia de transport, este ridicat și după aceea, este pivotat în poziția de montare. Sunt disponibile în parcul de închiriere Heavydrive instalații de suțione vacuatică pentru panouri de sticlă curbate cu o capacitate portantă de 250 până la 5.000 kg.

Pentru Elbphilharmonie, cu VSG 1200 KR, fiecare dintre panourile de sticlă ondulate cu o greutate de 1.200 kg a fost transportat în poziție înclinată, prin clădire. Deoarece aceste panouri de sticlă sunt dotate cu un strat fin de acoperire și prezintă efect de lotus, toate elementele au fost aspirate din interior și ridicate în poziție.

Montarea panourilor de sticlă panoramice cu MRK 86.0

Montarea de panouri de fațadă curbate sub cornișă

Heavydrive montează elemente de sticlă ondulată pe clădirea de birouri Earlsfort Terrace din Dublin

Heavydrive a preluat instalarea fațadei de sticlă pentru noua clădire de birouri a societății irlandeze de asigurări de viață și fond de pensii Irish Life din Dublin.

Zona de acces a clădirii de 13.000 de metri remarcă prin designul său unic. Fațada constă din panouri de sticlă ondulate de 6,8 metri înălțime, fiecare element de sticlă având o curbură diferită. Prin urmare, vitrarea cu echipamente standard nu a fost posibilă, trebuind să se apeleze la o soluție specială.

Heavydrive a convins în acest caz prin numeroșii ani de experiență în proiecte de montaj complicate la nivel mondial și prin instalațiile sale inovatoare pentru panouri grele de sticlă de diferite forme.

Compania a preluat montarea panourilor grele de sticlă de 14 până la 2.150 kg cu instalația de sucțiune VSG 2200 KR în combinație cu contra-traversa VSG 3000.

Instalația de sucțiune vacuumatică a fost special dezvoltată pentru panouri de sticlă curbate convexe și concave. Montatorii au trebuit să adapteze individual instalația de sucțiune pentru fiecare element de fațadă. Datorită operării simple a echipamentelor, acest lucru a fost realizat în doar câțiva pași.

O altă provocare a fost reprezentată de faptul că panourile de sticlă cu dimensiuni de 1,1 până la 3,3 metri x 2,9 până la 6,7 metri au trebuit să fie plasate sub cornișă, în spatele coloanelor și deasupra ușilor turnante. În acest scop, Heavydrive a dezvoltat de asemenea o soluție specială.

Vitrarea sub cornișă a diferitelor panouri de sticlă curbate convexe și concave



Acesta și alte proiecte interesante pe site-ul nostru web:



Echipa de montaj a integrat cu maximă precizie elementele de fațadă în substructură. Deoarece instalația de sucțiune și contra-traversa pot fi controlate cu precizie milimetrică prin telecomandă radio, panourile de sticlă pot fi instalate pe fațadă cu precizie și fără a fi deteriorate.

Pentru executarea montajului cu economii de timp și costuri, clientul, specialistul în fațade GLF, a apelat, pe lângă instalații, și la un operator de echipamente Heavydrive experimentat.

Acesta a preluat sarcina de a monta primele panouri de sticlă și a instruit echipa la fața locului timp de o săptămână. Montatorii locali au putut apoi să monteze singuri panourile de fațadă rămase.

„Instalațiile noastre sunt concepute astfel încât să fie ușor de operat. După o inițiere profesională, clienții pot utiliza fără probleme și singuri echipamentele. Aceasta oferă clientului o soluție flexibilă și rentabilă”, explică directorul general al Heavydrive, Günter Übelacker.



Provocarea:

Fațadă din panouri de sticlă ondulate de 6,8 metri înălțime, fiecare element de sticlă având o curbură diferită.

Geamurile cu o dimensiune de până la 3 m pe 6,8 m, au trebuit să fie plasate sub proiecție, în spatele stâlpilor și deasupra ușilor rotative.

Soluția:

Instalația de sucțiune VSG 2200 KR în combinație cu contra-traversa VSG 3000 Konter.

Instalația de sucțiune a fost special dezvoltată pentru montarea de panouri de sticlă curbate convexe și concave.

Aceasta poate fi controlată prin telecomandă radio cu precizie milimetrică.

Montajul complicat la muzeul schiului Holmenkollen din Oslo (Norvegia)

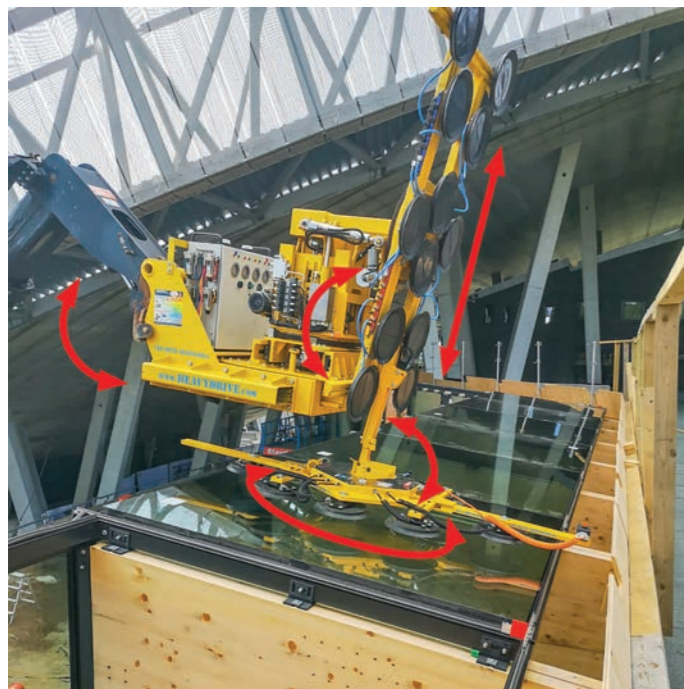
Heavydrive amplasează elemente de sticlă cu o greutate de 680 kg cu ajutorul unui manipulator cu 7 axe



Pentru amplasarea a 40 de panouri de sticlă la Muzeul schiului din Oslo, s-au utilizat manipulatorul Heavydrive cu 7 axe VSG STU 1000 K în combinație cu instalația de sucțiune vacuumică VSG 750 K.

Era necesar ca panourile de sticlă să fie plasate atât vertical, cât și deasupra capului, și toate acestea în condițiile unei enorme presiuni a timpului. Montajul a fost îngreunat suplimentar de căderi masive de ploaie zile în șir și de un sol care a devenit noroiOS.

Manipuloarele cu 7 axe pot fi rotite cu 360 de grade, pivotate cu 90 de grade și înclinate în lateral cu 40 de grade



Acesta și alte proiecte interesante pe site-ul nostru web:



Astfel, tehnologia Heavydrive a putut să își manifeste toate punctele forte. „Am pregătit intervenția foarte mult timp. Începerea montajului a fost însă întârziată de condițiile meteo nefavorabile, ceea ce a mărit și mai mult presiunea timpului”, explică directorul general al Heavydrive, Günter Übelacker.

Pentru complicata intervenție, manipulatorul a fost fixat pe un stivuitor rotativ și a fost racordat la instalația de sucțiune prin intermediul unui adaptor special.

Astfel, a fost posibilă ridicarea prin sucțiune în condiții de siguranță a elementelor de sticlă cu lungimi de până la 2,5 metri și înălțimi de până la 4,9 metri și transportul acestora până la locul de montaj.

Manipulatorul Heavydrive poate fi deplasat pe șapte axe prin telecomandă radio. Astfel a fost posibil ca doar doi angajați ai beneficiarului să rotească cu acuratețe cele 40 de panouri de sticlă în poziția verticală sau pe plafon și să le fixeze. Intervenția a fost încheiată în doar cinci zile.

Provocarea:

Enormă presiune a timpului, sol noroiOS. Montaj atât vertical, cât și deasupra capului.

Soluția:

Manipulatorul Heavydrive cu 7 axe VSG STU 1000 K în combinație cu instalația de sucțiune vacuumică VSG 750 K. Doi angajați ai beneficiarului au reușit să monteze cu precizie 40 de panouri de sticlă în decurs de cinci zile.



Heavydrive plachează un tunel de metrou din Paris

Aplicarea frontală și deasupra capului a unor elemente ondulate și curbate

Capitala franceză Paris are în plan o dezvoltare de mari proporții a rețelei de transporturi publice urbane – proiectul „Grand Paris”. Până în 2030 urmează să fie construiți 200 de noi kilometri de tronsoane, pe care metroui moderne să transporte automatizat pasagerii.

Pentru placarea tunelului de metrou din modernul cartier cu blocuri turn La Défence, cel mai mare cartier de birouri din Europa, au fost utilizate echipamentele de montaj speciale ale Heavydrive.

S-au aplicat frontal și deasupra capului pe peretele tunelului, într-un spațiu restrâns și fără urme de presare, elemente Corian divers ondulate și curbate.

S-a reușit acest lucru cu echipamentul de montaj Heavydrive GMG 300 în combinație cu un manipulator pentru placarea plafoanelor și instalația de suucțiune VSG 450 KL2.

Mobilul și compactul robot pentru montarea sticlei Heavydrive GMG a fost proiectat special pentru montajul în locuri greu accesibile. Echipamentul de montare a sticlei dispune de un sistem de acționare cu acumulator și, de aceea, a fost adecvat optim pentru utilizarea în interior, în sistemul de tuneluri subterane.

Instalația de suucțiune Heavydrive a fost echipată cu ventuze de suucțiune speciale pentru a prinde în siguranță și fără reziduuri panourile din material compozit.

Un singur operator de macara Heavydrive a putut astfel să prindă prin telecomandă radio elementele divers ondulate și curbate, să le deplaseze în lateral sau deasupra capului la înălțimi de până la 8,5 metri și să le aplice cu acuratețe pe peretele tunelului.

Instalațiile au fost verificate în prealabil într-o intervenție test la sediul central Heavydrive. În acest test, experții tehnici au avut posibilitatea să combine echipamentele optime și să verifice soluția de montaj cu privire la toate condițiile existente pe șantier.

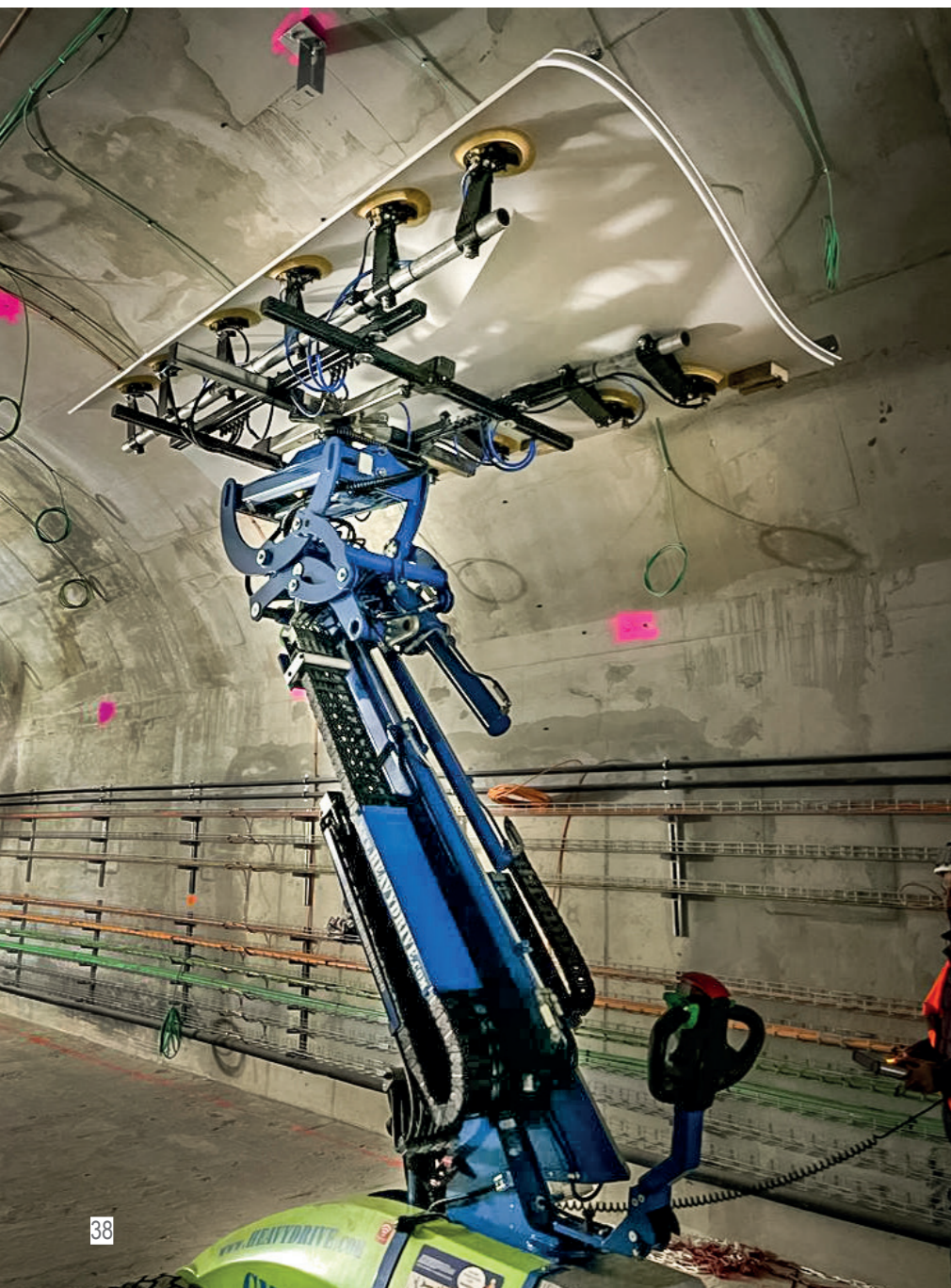
Un serviciu special Heavydrive, care înseamnă pentru client o economie substanțială de timp și bani pe șantier.

Astfel s-a reușit o aplicare în siguranță, la termen și fără incidente a elementelor de tunel în Paris.

Clientul a fost atât de satisfăcut de instalațiile Heavydrive, încât după încheierea perioadei de închiriere a achiziționat instalația de suucțiune vacuumică VSG 450 KL2.

Elementele Corian divers ondulate și curbate au fost aplicate deasupra capului în interiorul tunelului

Acesta și alte proiecte interesante pe site-ul nostru web:



Echipamentul de montare a sticlei GMG funcționează fără emisii și, prin urmare, este perfect pentru montarea în interior

Provocarea:

Provocarea a constat în aplicarea frontală și deasupra capului pe peretele tunelului, într-un spațiu restrâns și fără urme de presare, a unor elemente Corian divers ondulate și curbate.

Soluția:

Echipamentul de montare a sticlei Heavydrive GMG 300 în combinație cu un manipulator pentru placarea plafoanelor și instalația de suucțiune VSG 450 KL2.

Mobilul și compactul echipament GMG a fost proiectat special pentru montajul în locuri greu accesibile și dispune de un sistem de acționare cu acumulator. Acesta este adecvat optim pentru utilizarea în interior, în sistemul de tuneluri subterane.

Heavydrive montează elemente de sticlă pe Skypark Business Center din Luxemburg

Montajul complicat în condiții de vânt și sub cornișă

Pe Skypark Business Center de pe Aeroportul Luxemburg, Heavydrive a montat sub cornișă elemente de sticlă plate și curbate cu o greutate de până a 1150 kg. Dificultatea a constat, pe de o parte, în condițiile meteo cu vânt și, pe de altă parte, în termenul-limită strâns al proiectului.

În acest scop, s-a utilizat instalația de sucțiune vacuumică Heavydrive VSG 1250 KR în combinație cu contra-traversa VSG Konter, fixată pe o macara de construcții.



Fig. sus: Vitrarea fațadei de sticlă sub consolă. Fig. de jos: Utilizarea cu precizie milimetrică a contra-traversei la vitrare



Acesta și alte proiecte interesante pe site-ul nostru web:



VSG 1250 KR este special concepută pentru panouri de sticlă curbate convexe și concave. Astfel, elementele de fațadă au fost aspirate în siguranță. Contra-traversa a echilibrat cu precizie elementele de sticlă în condițiile meteo cu vânt.

Deoarece platformele de ridicare nu asigurau rezistența necesară, elementele de sticlă au fost ghidate fără apelarea la forța musculară sub o cornișă cu o adâncime de până la 1,6 metri (5,2 ft).

În unele locuri, s-au utilizat în plus mini-macarale Heavydrive, deoarece blocul cu cârlig al macaralei de construcții nu putea ajunge suficient de aproape de fațadă.

Deoarece în zona aeroportului sunt valabile condiții stricte de acces, iar echipa a avut doar un interval de timp restrâns pentru montaj, intervenția s-a desfășurat în condițiile unei extreme presiuni a timpului. Grație soluției sofisticate a Heavydrive, s-au putut monta fără probleme până la 12 panouri de fațadă pe zi.

Noul Skypark Business Center de pe Aeroportul Luxemburg a fost construit pe baza unui concept modern și durabil. Acesta include, printre altele, spații de lucru flexibile și un hotel. Noua clădire de afaceri a fost conectată direct cu clădirea aeroportului, astfel încât călătorii să poată ajunge la terminal direct din parcare, fără să-și ude picioarele.

Heavydrive a montat elementele de fațadă încă de la construirea terminalului în urmă cu aproximativ 17 ani.

Montarea unor panouri de sticlă curbate cu echipamentul de ridicare cu sucțiune



Provocarea:

Pentru montarea sub cornișă a panourilor de sticlă cu o greutate de 1150 kg era disponibil doar un interval de timp restrâns. În plus, condițiile meteo cu vânt au îngreunat montajul.

Soluția:

Instalația de sucțiune vacuumică Heavydrive VSG 1250 KR în combinație cu contra-traversa VSG Konter, fixată pe o macara de construcții.

VSG 1250 KR este special concepută pentru panouri de sticlă curbate convexe și concave.

Montarea panourilor de sticlă curbate la Galinciems Library în Letonia



Montarea fațadei la Galinciems Library din Ventspils (Letonia) cu instalația de sucțiune vacuumică Heavydrive VSG 1500 KR MH pentru panouri de sticlă curbate.

Pentru noua clădire a Bibliotecii Galinciems din Ventspils (Letonia), Heavydrive a montat panouri de sticlă cu diferite curburi, cu o lățime de 1,4 până la 2,3 metri și o înălțime de șase metri.

În acest scop, s-a utilizat instalația de sucțiune vacuumică VSG 1500 KR MH pentru panouri de sticlă curbate convexe și concave.

Anvelopa clădirii constă în întregime din panouri de sticlă cu o rază de 2,8 până la 5 metri, imitând o carte deschisă.

Pentru montarea elementelor de fațadă curbate a fost necesare echipamente speciale de la Heavydrive. Instalațiile au fost utilizate timp de o săptămână și au permis finalizarea la timp și fără incidente a comenzii.

Acesta și alte
proiecte interesante
pe site-ul nostru web:



Galinciems Library din Ventspils.
Ilustrații: Vandaglas Döring



Provocarea:

Clădirea constă în întregime din panouri de sticlă cu diferite curburi.

Panourile de sticlă aveau o înălțime de 6 m

Soluția:

S-au utilizat echipamente speciale Heavydrive:

S-a utilizat instalația de sucțiune vacuumică VSG 1500 KR MH pentru panouri de sticlă curbate convexe și concave.

Montarea fațadei spectaculoase curbate sferic din campusul MOL din Budapesta

Echipamentele extrem de flexibile de montare a sticlei permit montarea panourilor cu diferite curburi

Pe malul Dunării, la Budapesta, se construiește campusul MOL, noul sediu al companiei de petrol și gaze MOL Group. Designul provine de la biroul din Londra al Foster and Partners în colaborare cu Finta Studio. Designul modern îndeplinește cerințele mediului de lucru din secolul 21.

Etajele corpului de bază și turnului au amprente la sol diferite. Trecerea se face pe două niveluri. În loc unei fațetări a elementelor de sticlă, s-au utilizat panouri cu curbură dublă pentru a se asigura o tranziție lină. S-au optimizat razele de îndoire și dispunerea modulelor pentru a se simplifica modul de construcție. În plus, s-au utilizat doar cu moderație panouri de sticlă termoizolantă dublu curbate.

Fațada din sticlă și aluminiu constă din elemente de fațadă cu de 24.800 de metri pătrați și o fațadă cu stâlpi și grinzi de 1.700 de metri pătrați. Fațada a fost prefabricată și instalată de antreprenorul general Scheldebouw, o subsidiară a Permasteelisa Group, care include și compania Gundelfingen Josef Gartner GmbH. Suprafețele vitrate termoizolante plate provin de la AGC Interpane Plattling. Finiglas din Dülmen a produs cele 500 de panouri de sticlă curbate multiplu, convex și concav.

Doi antreprenori de construcții de fațade au fost implicați în proiectul de construcții complicat. Ambele companii au apelat la echipamentele speciale Heavydrive pentru a gestiona montajul dificil al elementelor de fațadă.

Acesta și alte proiecte interesante pe site-ul nostru web:



Campusul MOL din Budapesta: Amprente la sol diferite, panouri de sticlă cu diferite curburi.



Intervenția Heavydrive la campusul MOL din Budapesta. Montarea de panouri de sticlă înclinate spre exterior.



Antreprenorul general Scheldebouw a instalat panourile de sticlă superioare, inclusiv elementele din jurul balconului terasei de pe acoperiș. Pentru vitrarea terasei de pe acoperiș a fost utilizat echipamentul de montare a sticlei Heavydrive GMG 600. Toate elementele de sticlă drepte au fost montate cu instalația de sucțiune vacuumică VSG 750 K MH. Pentru a monta panourile de sticlă curbate pe întreaga structură, echipa utilizează două instalații de sucțiune vacuumică VSG 500 K RSP special dezvoltate pentru panouri de sticlă bombate în mod diferit. Alukol a montat elementele de fațadă inferioare. Echipamentele Heavydrive au fost utilizate de asemenea pentru montarea panourilor curbate sferic cu consolă.

„Montarea panourilor de sticlă a fost foarte complicată, a necesitat mult timp și a implicat costuri pe măsură. Suntem foarte fericiți că provocările au fost depășite cu ajutorul echipamentelor noastre și că am participat la acest proiect european de prestigiu”, explică directorul general al Heavydrive, Günter Übelacker.

Instalațiile Heavydrive au fost utilizate în campusul MOL din Budapesta din noiembrie 2021 până în vara anului 2022.

Provocarea:

A trebuit să se monteze peste 500 de panouri de sticlă curbate multiplu, convex și concav pentru conectarea celor două etaje.

Soluția:

Pentru a monta panourile de sticlă curbate pe întreaga structură, echipa utilizează două instalații de sucțiune vacuumică VSG 500 K RSP special dezvoltate pentru panouri de sticlă bombate în mod diferit.

Dezvoltarea unei soluții noi de montaj pentru elementele de fațadă prefabricate

Heavydrive a dezvoltat contra-traversa cu furcă supradimensionată

Într-un proiect de construcție din cartierul central Hafencity, Hamburg, a trebuit să se monteze elemente de fațadă prefabricate cu o greutate de 1.000 kg pe șapte etaje. Elementele de fațadă cu o dimensiune de 6

pe 2,8 metri au fost realizate din lemn cu ferestre și rame deja montate. Prin urmare, montarea cu ventuze nu a fost o opțiune.



Transportarea elementului de fațadă cu contra-traversa VSG Konter și furca special dezvoltată.

Soluția specială de montaj

Prin urmare, la comanda societății comerciale Anton Ambros GmbH, specializată pe construcții din lemn, Heavydrive a dezvoltat o soluție specială de montaj. Pe contra-traversa VSG 2000 s-a aplicat o furcă supradimensionată cu o adâncime a dinților de numai 400 milimetri.

Dinții au putut fi introduși dedesubt sau deasupra în decupajul pregătit al elementului de fațadă. În acest mod, elementele au putut fi aliniate vertical fără probleme și introduse în siguranță în deschiderea de montare prin porticul cu o lățime de numai 1,5 m.

În partea de sus era un spațiu de manevră de 200 mm, iar în partea de jos de doar 30 mm. „Fie că este sticlă, lemn sau piatră, scopul nostru este să dezvoltăm soluția optimă pentru fiecare situație de pe șantier, indiferent cât de complicată este aceasta. În special în cazul elementelor de fațadă prefabricate, este important să ne adaptăm instalațiile de montaj, astfel încât diferitele materiale să nu ridice vreo problemă”, a declarat directorul general al Heavydrive, Günter Übelacker.

Contra-traversa Heavydrive cu adaptor pentru furcă este controlată prin telecomandă radio. Acumulatorii instalației asigură o durată de funcționare de trei până la patru zile fără reîncărcare. Contra-traversa este disponibilă pentru închiriere și cumpărare în depozitul principal din Tapfheim.



Acesta și alte proiecte interesante pe site-ul nostru web:



Provocarea:

Elementele de fațadă prefabricate din lemn cu geamuri încorporate și cu o greutate de 1.000 kg fiecare au trebuit să fie montate pe șapte etaje.

Soluția:

Pe contra-traversa VSG 2000 s-a aplicat o furcă supradimensionată cu o adâncime a dinților de numai 400 milimetri, care au susținut elementele în siguranță.

Utilizarea de durată a echipamentului de montare a sticlei la Hafencity în Hamburg

Cu ajutorul echipamentului de montare a sticlei Heavydrive GMG 575, a fost vitrată o clădire întreagă de 16 etaje din Hafencity, Hamburg.

Montarea elementelor de sticlă cu o greutate de până la 500 kg s-a efectuat dinspre interior spre exterior cu un singur operator. GMG 575 preia montarea panourilor de sticlă cu protejarea spatelui operatorilor, montare ce necesită în mod normal cel puțin trei angajați. Echipamentul mobil de montare a sticlei operat prin telecomandă radio montează geamuri cu o greutate de până la 575 kg sub sarcină și chiar deasupra capului.

Echipamentul este acționat electric și, prin urmare, funcționează fără emisii. Robotul pentru panouri de sticlă GMG 575 poate fi pivotat cu 90 de grade și poate transporta panourile de sticlă chiar și în lateral, ca de exemplu prin pasaje înguste.

Asistentul de montaj Heavydrive a fost utilizat în clădire timp de un an. Conform planului, trebuia să se asigure vitrarea unui etaj la fiecare trei săptămâni.

Vedere din Hafencity, Hamburg



Montarea lamelor de sticlă cu o greutate de 3000 kg la Etihad Museum (Dubai)

Comanda pentru această clădire de prestigiu a venit foarte din scurt. Heavydrive GmbH a livrat în 48 de ore instalația de sucțiune vacuumatică VSG 3000 KL 12 pentru lame de sticlă comandată.

Un angajat experimentat al Heavydrive a instruit lucrătorii la fața locului cu privire la modul corect și eficient de manipulare a instalației.

Instalația de sucțiune pentru montarea lamelor de sticlă are o capacitate portantă de 3 tone și este potrivită pentru o lungime de până la 12 metri.

S-au introdus în total 57 de panouri de sticlă lungi și grele, cu o greutate de până la 2,5 tone, în decupajele fațadei.

Acesta și alte proiecte interesante pe site-ul nostru web:



Montarea lamelor de sticlă la Etihad Museum din Dubai



Provocarea:

Comanda cu termen foarte scurt de livrare - livrare în 48 de ore în Dubai. A trebuit să se monteze 57 de lame de sticlă.

Soluția:

Instalația de sucțiune vacuumatică VSG 3000 KL cu o capacitate portantă de 3 tone pentru lame de sticlă de până la 12 m lungime. Instruirea angajaților la fața locului.

Montajul complicat de panouri de sticlă la Muzeul Național din Doha (Qatar)

În Muzeul Național din Doha (Qatar), Heavydrive a montat 38 de panouri de sticlă cu o greutate de până la 850 kg.

Condițiile de spațiu restrâns, plafonul suspendat de 5,2 metri și podelele sensibile ale galeriei au ridicat numeroase provocări experților.

În plus, instalațiile au fost comandate cu un termen extrem de scurt de livrare, cu preaviz de doar două săptămâni.

Experții Heavydrive s-au ocupat imediat de toate documentele de expediție și vamale necesare și au organizat transportul aerian al instalațiilor cu o greutate de 3.900 kg.

Acesta și alte proiecte interesante pe site-ul nostru web:



Pentru montajul complicat, Heavydrive a livrat o mini-macara MRK 144 S1 cu o capacitate portantă de 2,9 tone și o înălțime de ridicare de 14,9 metri, precum și o instalație de sucțiune vacuumică VSGU 1200 K.

Instalația de sucțiune este prevăzută cu un manipulator de plafon cu 3 axe, cu ajutorul căruia operatorul a putut roti și ridica foarte ușor prin telecomandă radio elementele de sticlă cu dimensiuni de 3,1 x 6,0 metri în spațiul interior restrâns.

Datorită lanțurilor care nu lasă urme și acționării electrice fără emisii, montajul în interiorul muzeului nu a ridicat nicio problemă pentru Heavydrive.



Provocarea:

Condiții de spațiu restrâns, podea sensibilă și un plafon suspendat de doar 5,2 m.
Comandă cu termen scurt de livrare, cu preaviz de doar 2 săptămâni.

Soluția:

Mini-macaraua cu o capacitate portantă de sub 3 tone, manipulatorul cu 3 axe și instalație de sucțiune, controlat cu precizie prin telecomandă radio.

Chiar și în condiții de spațiu restrâns, echipamentele Heavydrive își arată punctele forte:



Extrem de manevrabile și versatile, asigurând totodată protejarea solului și fiind fără emisii, acestea au reușit să monteze toate geamurile cu precizie milimetrică.

Cu Heavydrive experimentați creativitatea nelimitată în materie de proiectare și construcție!

Management de proiect cu Heavydrive: flexibilitate extremă deja din faza de proiectare



Arhitectura modernă se bazează pe sticlă ca material de construcție. Designul futurist și construcțiile supra-dimensionate din sticlă sunt în trend. Aici nu ar trebui să existe limite pentru creativitatea dumneavoastră!

Planificați cu Heavydrive®!



Planificați și configurați echipamentul pentru toate fazele de construcție încă de la început.

În acest fel putem crea din timp pentru dumneavoastră un pachet personalizat, prin care să economisiți timp și bani! Aceasta înseamnă că sunteți protejat deja de la bun început de la surprize neplăcute, care pot face proiectul extrem de scump.



Creativitatea dumneavoastră nu are limite!

Deja din faza de proiectare și planificare a unui proiect este practic să ne preocupe realizarea. Acest lucru devine din ce în ce mai important în procesul de atribuire a comenzilor.

Creativitatea în construcțiile din sticlă

Vă sprijinim la planificarea procesului de montaj (**Method Statement**) și vă ajutăm să formulați **scenariul cel mai pesimist** cu soluții optime, de exemplu, pentru înlocuirea panourilor de sticlă în stoc.

În acest mod, sunteți întotdeauna în siguranță la planificarea proiectului. Heavydrive este **specialistul global** pentru aceste tipuri de proiecte: de la planificare până la execuția precisă a proiectului, cu noi, sunteți pe cele mai bune mâini.

Cu echipamentul special de la Heavydrive, pentru dumneavoastră se vor deschide nenumărate posibilități creative care nu ar fi fost posibile până acum!



Serviciu fiabil, complet pentru montări extreme ale sticlei

Heavydrive oferă totul, de la planificare la implementare, dintr-o singură sursă

Acest sector se confruntă cu tot mai multe exigențe: elementele de construcție devin din ce în ce mai mari și mai grele, montarea devine din ce în ce mai complicată, iar procesele logistice sunt mai complexe.

În acest scop, Heavydrive GmbH vă oferă un serviciu complet: echipa experimentată și profesionistă vă sprijină încă de la început la planificarea, derularea și realizarea proiectului dumneavoastră – la nivel mondial.



Compania Heavydrive GmbH este specializată în montarea de panouri de sticlă extrem de mari și grele și oferă soluția optimă chiar și în situații dificile de șantier.

De la planificare până la transport, incluzând pregătirea documentelor vamale și de transport până la operatorul profesionist al echipamentului, veți obține totul dintr-o singură sursă. Echipamentele versatile și instalațiile de sucțiune sunt disponibile pentru închiriere sau cumpărare la sediul companiei din Tapfheim.

Parcul nostru cuprinzător de închiriere include: diverse mini-macarale MRK marca Maeda sau Unic, diverse instalații de sucțiune vacuamatică (VSG) cu o capacitate portantă de până la 12.000 kg cu contra-traverse cu o capacitate portantă de până la 18.000 kg, echipamente de montaj pentru sticlă (GMG), palane cu lanț și motor (MKZ), cărucioare de transport pentru sticlă (HDL), precum și elevatoare de montaj (ML) de până la 7,9 metri. Heavydrive® închiriază, de asemenea, stivuitoare telescopice pentru teren (GTS) și platforme de ridicare (GTB și SB).

La uzina principală din Tapfheim avem un serviciu de utilaje profesionale, dar și propria noastră spălătorie pentru echipamente mici și mari.



Personalul nostru specializat competent își întreține și repară propriile echipamente, dar și pe cele de la terți și asigură întreținerea 1A a utilajelor. O zonă specială de testare permite angajaților să controleze puterea de sucțiune a echipamentelor și să regleze separat instalațiile de sucțiune pentru situația respectivă de pe șantier.

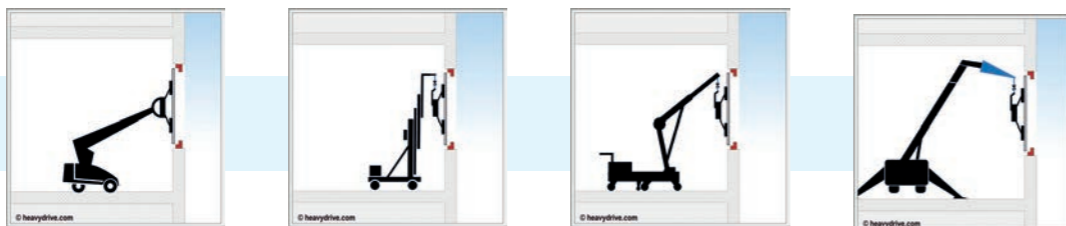
Sediul central al companiei din Tapfheim garantează, de asemenea, o livrare rapidă și fiabilă. Echipamentul este gata de utilizare în orice moment, în două hale de livrare sortate și este disponibil în Frankfurt, într-un interval de trei ore și în Köln, într-un interval de cinci ore. Heavydrive® livrează foarte rapid, chiar și la nivel mondial, echipamente mici, asigurând inclusiv toate documentele vamale și de transport.



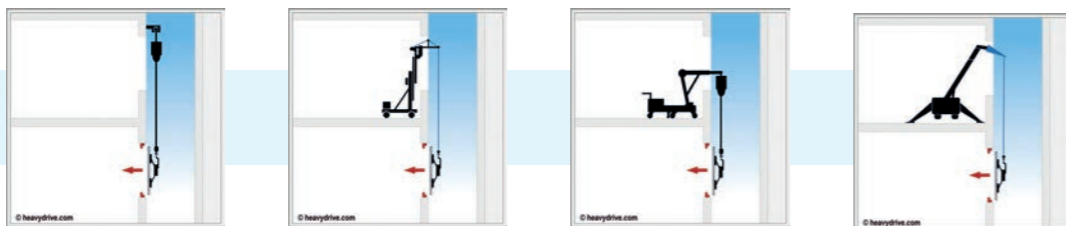
Dinspre interior spre exterior
Capacitate portantă până la 900 kg



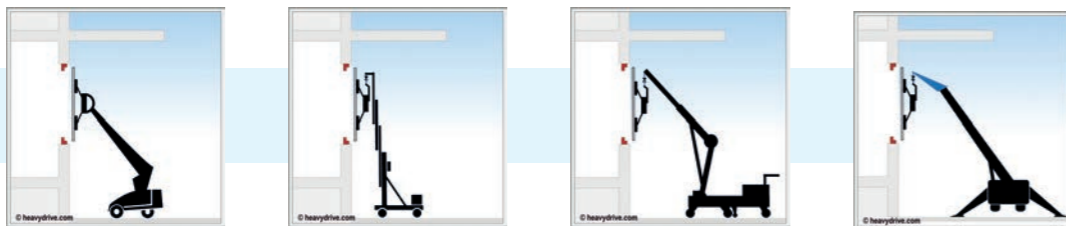
Vitrare interioară
Capacitate portantă până la 1000 kg



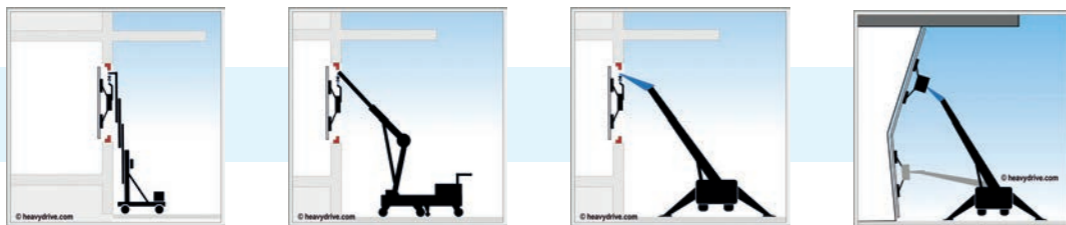
De sus în jos
Capacitate portantă până la 1500 kg



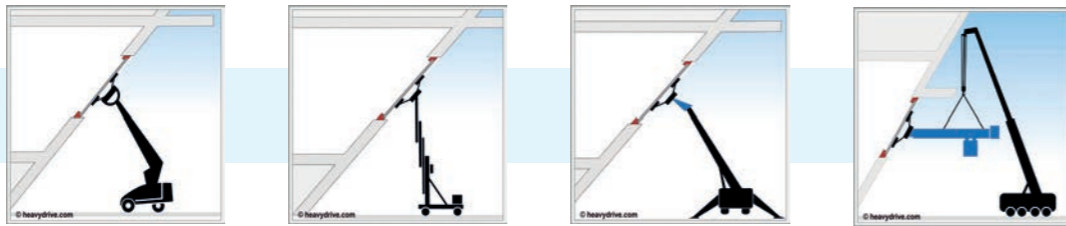
Vitrare exterioară
Capacitate portantă până la 10 tone



Dinspre exterior spre interior
Capacitate portantă până la 10 tone



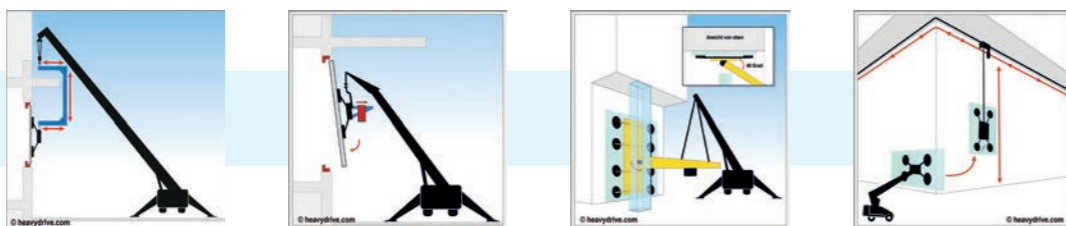
Montaj deasupra capului
Capacitate portantă până la 10 tone



Montaj în spatele schelelor
Capacitate portantă până la 10 tone



Aplicații speciale
Capacitate portantă până la 10 tone



Soluții individuale

Preluăm faza de concepție pentru dumneavoastră, dezvoltăm noi dispozitive auxiliare special pentru aplicația dumneavoastră sau realizăm sau combinăm soluții de montaj specifice clientului.



Soluții individuale de montaj: Producere de echipamente speciale în conformitate cu cerințele clienților

Lumea arhitecturii este în continuă evoluție, cu proiecte din ce în ce mai complexe și cu utilizarea de elemente de sticlă tot mai grele și mai mari. Noi, cei de la Heavydrive, suntem specializați în dezvoltarea de soluții individuale de montaj venite din practică destinate utilizării în practică. În atelierul nostru propriu, personalul nostru specializat produce instalații și echipamente perfect adaptate pentru

situația dumneavoastră de montaj. Serviciile noastre includ nu doar dezvoltarea de noi instalații personalizate, ci și modificarea produselor deja disponibile pe piață.

La Heavydrive, nu facem niciodată compromisuri atunci când trebuie să vă asigurăm că lucrările dumneavoastră de montaj sunt executate cu eficiență și precizie.



Opțiuni de testare

La Heavydrive aveți posibilitatea de a testa în detaliu echipamentele înainte de a le achiziționa.

Aceasta vă permite să constatați singuri în situații realiste că instalația corespunde exact cerințelor dumneavoastră și

este perfect potrivită în condițiile proiectului dumneavoastră.

Astfel, reduceți la minimum riscurile și vă asigurați că investiți într-o soluție personalizată și de încredere.



Machetarea

Pentru asigurarea unui proces fără probleme pentru proiecte mari sau situații de montaj pretențioase, Heavydrive oferă realizarea unei machete.

Situația specifică de pe șantier este simulată cât mai realist posibil, astfel încât toate etapele de lucru și echipamentele să poată fi testate în condiții reale. Această pregătire detaliată face posibilă verificarea în prealabil a soluției de montaj

planificate și, dacă este necesar, operarea de ajustări specifice pentru evitarea întârzierilor ulterioare sau provocărilor care să apară pe neașteptate pe șantier.

În consecință, putem garanta implementarea precisă și eficientă a proiectului dumneavoastră chiar de la început.



Planificarea proiectului

Planificarea de la demarare proiect până la recepția finală. Cerințele în ramura construcțiilor se află în continuă creștere: Elementele de construcție devin din ce în ce mai mari și mai grele, montajul devine din ce în ce mai complex, iar procesele logistice necesită o planificare precisă. Heavydrive vă sprijină prin servicii cuprinzătoare.

Echipa noastră experimentată vă sprijină cu competență proiectele de la planificare până la implementare – indiferent dacă este vorba despre panouri de sticlă de format mare, produse speciale personalizate, condiții de șantier pretențioase, condiții climatice extreme sau locuri de intervenție îndepărtate de pe glob.



Planificați-vă încă de pe acum proiectele viitoare!

Beneficiați de experiența pe care am acumulat-o de-a lungul anilor!

Vă sfătuim cu plăcere! Echipa experimentată și profesionistă a Heavydrive vă va ajuta să economisiți timp și bani, oferindu-vă o consiliere onestă.

Vă stăm cu plăcere la dispoziție pentru a găsi echipamentele potrivite pentru proiectul dumneavoastră.



În catalogul nostru de peste 360 de pagini în format de buzunar, în aplicația Heavydrive sau pe www.heavydrive.com se găsesc informații și echipamente suplimentare.

Închiriere & vânzare LA NIVEL MONDIAL:

Servicii complete de la echipament unicpână la soluții pentru proiecte la scară mare


app.heavydrive.com



Aplicație web gratuită, astfel încât să aveți întotdeauna catalogul la dumneavoastră, pe smartphone

Catalog.heavydrive.com



 Prezentări video ale proiectelor noastre și informații suplimentare se găsesc în pagina noastră web www.heavydrive.com la „De actualitate”

Toate adresele și datele de contact la: subsidiaries.heavydrive.com



HEAVYDRIVE GmbH
Sediul central din Germania

Hoeslerstrasse 9 • 86660 Tapfheim
Telefon: +49 9070 96 8 96 90 - 0
Fax: +49 9070 96 8 96 90 - 9
e-mail: sales@heavydrive.com
WhatsApp: +49 171 3407406
Web: www.heavydrive.com
Videoconferință prin Skype sau Zoom

Urmăriți proiectele noastre în curs derulate la nivel mondial 

